



**TESTE AD INTERASSE REGISTRABILE
HEADS WITH ADJUSTABLE DISTANCE**

FORATURA
DRILLING



MASCHIATURA
TAPPING



FLANGIATURA MANUALE
FLANGE MOUNTING

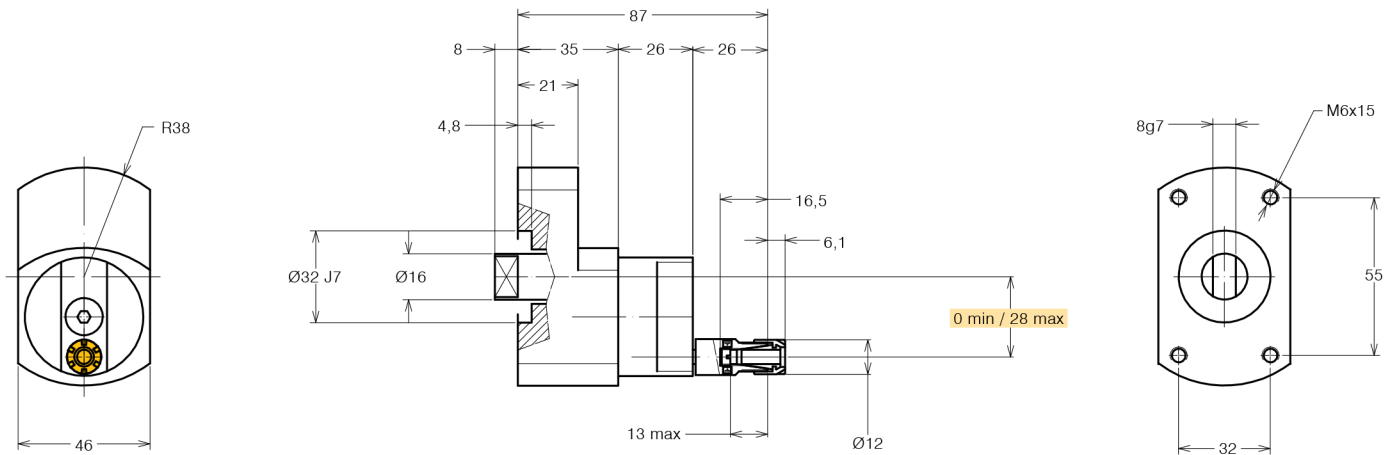


SPECIFICHE TECNICHE TECHNICAL FEATURES

Modello <i>Type</i> MINI 1	Codice <i>Code</i> 111842.100
Mandrino per pinza <i>Spindle for collet</i>	ER 8
Rapporto di trasmissione <i>Transmission ratio</i>	1:1
Velocità max <i>Max speed</i>	3500 rpm
Potenza max mandrino <i>Spindle max power</i>	0.18 Kw
Spinta max mandrino <i>Spindle max thrust</i>	195 N
Peso <i>Weight</i>	0.5 Kg
Lubrificata a grasso <i>Grease lubricated</i>	Klüber Isoflex NBU 15

OPZIONI OPTIONS

Pinza ER8 DIN 6499/B <i>ER8 collet DIN 6499/B</i>	411208.100
Flangia di collegamento <i>Quill clamp</i>	410122.000
Trascinatore <i>Driver</i>	
Giunto <i>Joint</i>	
Chiave <i>Clamping wrench</i>	410208.000

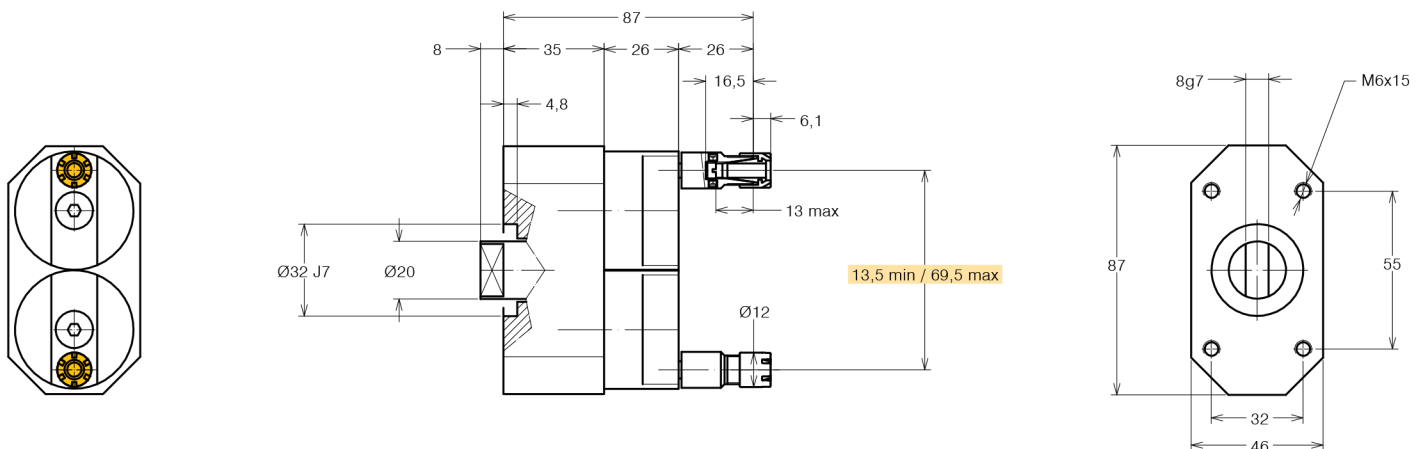


SPECIFICHE TECNICHE TECHNICAL FEATURES

Modello <i>Type</i> MINI 2	Codice <i>Code</i> 111820.100
Mandrino per pinza <i>Spindle for collet</i>	ER 8
Rapporto di trasmissione <i>Transmission ratio</i>	1:1
Velocità max <i>Max speed</i>	3500 rpm
Potenza max mandrino <i>Spindle max power</i>	0.18 Kw
Spinta max mandrino <i>Spindle max thrust</i>	195 N
Peso <i>Weight</i>	0.9 Kg
Lubrificata a grasso <i>Grease lubricated</i>	Klüber Isoflex NBU 15

OPZIONI OPTIONS

Pinza ER8 DIN 6499/B <i>ER8 collet DIN 6499/B</i>	411208.100
Flangia di collegamento <i>Quill clamp</i>	410122.000
Trascinatore <i>Driver</i>	
Giunto <i>Joint</i>	
Chiave <i>Clamping wrench</i>	410208.000





**TESTE AD INTERASSE REGISTRABILE
HEADS WITH ADJUSTABLE DISTANCE**

FORATURA
DRILLING



MASCHIATURA
TAPPING



FLANGIATURA MANUALE
FLANGE MOUNTING

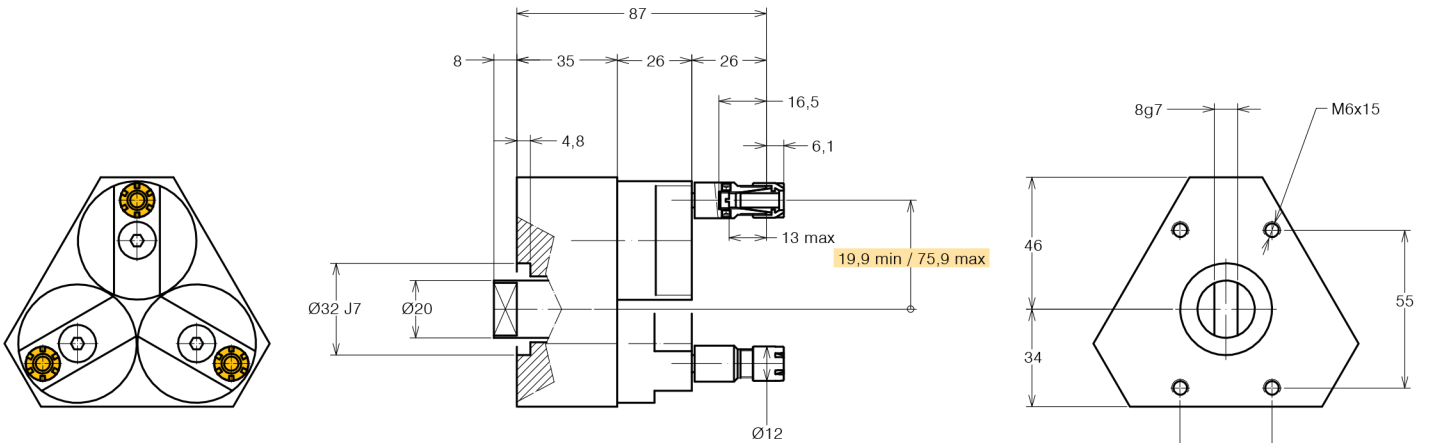


SPECIFICHE TECNICHE TECHNICAL FEATURES

Modello <i>Type</i>	MINI 3	Codice <i>Code</i>	111821.100
Mandrino per pinza <i>Spindle for collet</i>	ER 8		
Rapporto di trasmissione <i>Transmission ratio</i>	1:1		
Velocità max <i>Max speed</i>	3500 rpm		
Potenza max mandrino <i>Spindle max power</i>	0.18 Kw		
Spinta max mandrino <i>Spindle max thrust</i>	195 N		
Peso <i>Weight</i>	1.3 Kg		
Lubrificata a grasso <i>Grease lubricated</i>	Klüber Isoflex NBU 15		

OPZIONI OPTIONS

Pinza ER8 DIN 6499/B <i>ER8 collet DIN 6499/B</i>	411208.100
Flangia di collegamento <i>Quill clamp</i>	410122.000
Trascinatore <i>Driver</i>	
Giunto <i>Joint</i>	
Chiave <i>Clamping wrench</i>	410208.000

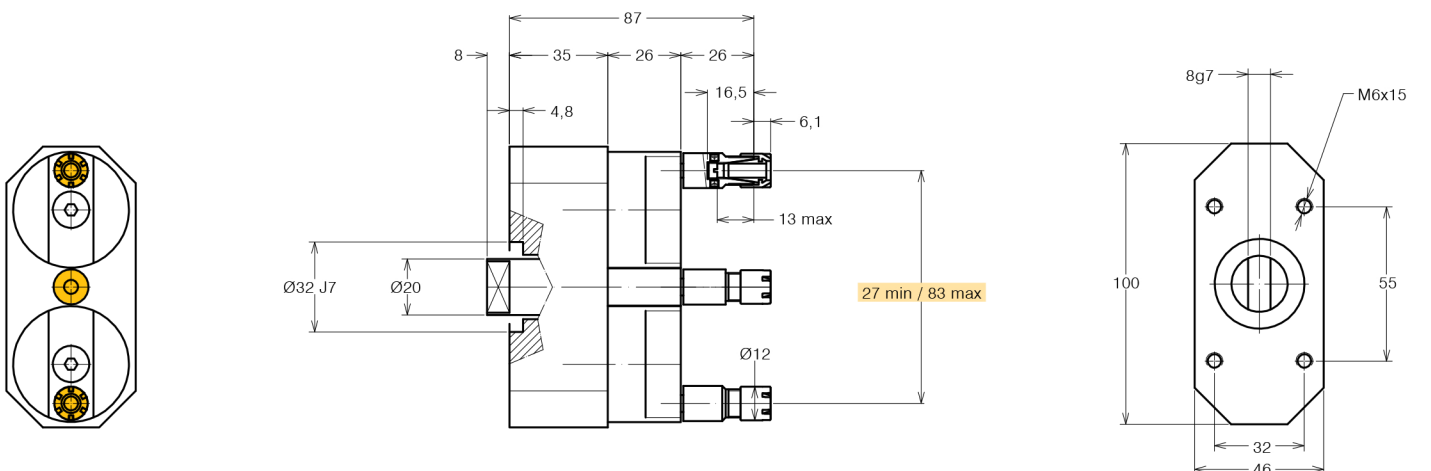


SPECIFICHE TECNICHE TECHNICAL FEATURES

Modello <i>Type</i>	MINI 3L	Codice <i>Code</i>	111823.100
Mandrino per pinza <i>Spindle for collet</i>	ER 8		
Rapporto di trasmissione <i>Transmission ratio</i>	1:1		
Velocità max <i>Max speed</i>	3500 rpm		
Potenza max mandrino <i>Spindle max power</i>	0.18 Kw		
Spinta max mandrino <i>Spindle max thrust</i>	195 N		
Peso <i>Weight</i>	1 Kg		
Lubrificata a grasso <i>Grease lubricated</i>	Klüber Isoflex NBU 15		

OPZIONI OPTIONS

Pinza ER8 DIN 6499/B <i>ER8 collet DIN 6499/B</i>	411208.100
Flangia di collegamento <i>Quill clamp</i>	410122.000
Trascinatore <i>Driver</i>	
Giunto <i>Joint</i>	
Chiave <i>Clamping wrench</i>	410208.000





**TESTE AD INTERASSE REGISTRABILE
HEADS WITH ADJUSTABLE DISTANCE**

FORATURA
DRILLING



MASCHIATURA
TAPPING



FLANGIATURA MANUALE
FLANGE MOUNTING

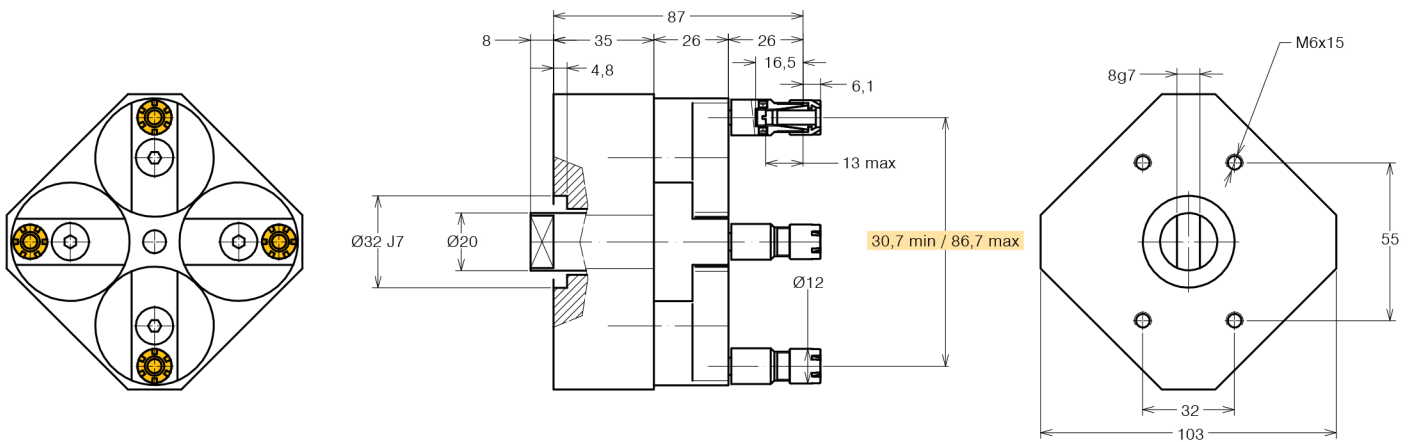


SPECIFICHE TECNICHE TECHNICAL FEATURES

Modello <i>Type</i> MINI 4	Codice <i>Code</i> 111822.100
Mandrino per pinza <i>Spindle for collet</i>	ER 8
Rapporto di trasmissione <i>Transmission ratio</i>	1:2
Velocità max <i>Max speed</i>	1750 rpm
Potenza max mandrino <i>Spindle max power</i>	0.18 Kw
Spinta max mandrino <i>Spindle max thrust</i>	195 N
Peso <i>Weight</i>	1.8 Kg
Lubrificata a grasso <i>Grease lubricated</i>	Klüber Isoflex NBU 15

OPZIONI OPTIONS

Pinza ER8 DIN 6499/B <i>ER8 collet DIN 6499/B</i>	411208.100
Flangia di collegamento <i>Quill clamp</i>	410122.000
Trascinatore <i>Driver</i>	
Giunto <i>Joint</i>	
Chiave <i>Clamping wrench</i>	410208.000



SPECIFICHE TECNICHE TECHNICAL FEATURES

Modello <i>Type</i> MINI 7	Codice <i>Code</i> 111852.100
Mandrino per pinza <i>Spindle for collet</i>	ER 8
Rapporto di trasmissione <i>Transmission ratio</i>	1:1
Velocità max <i>Max speed</i>	3500 rpm
Potenza max mandrino <i>Spindle max power</i>	0.18 Kw
Spinta max mandrino <i>Spindle max thrust</i>	195 N
Lubrificata a grasso <i>Grease lubricated</i>	Klüber Isoflex NBU 15

OPZIONI OPTIONS

Pinza ER8 DIN 6499/B <i>ER8 collet DIN 6499/B</i>	411208.100
Flangia di collegamento <i>Quill clamp</i>	
Trascinatore <i>Driver</i>	
Giunto <i>Joint</i>	
Chiave <i>Clamping wrench</i>	410208.000

