



**TESTE AD INTERASSE REGISTRABILE
HEADS WITH ADJUSTABLE DISTANCE**

FORATURA
DRILLING



MASCHIATURA
TAPPING



FLANGIATURA MANUALE
FLANGE MOUNTING

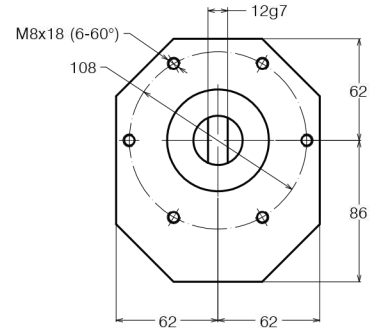
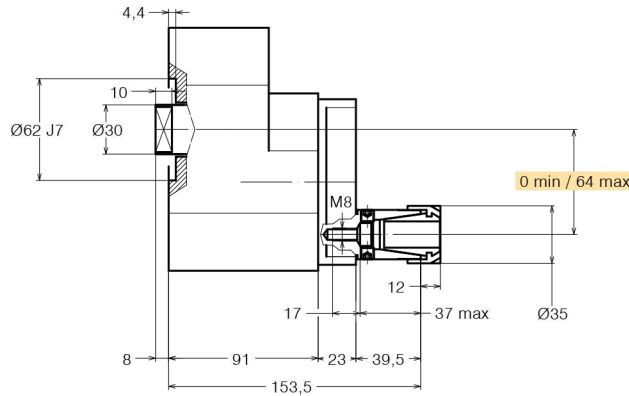
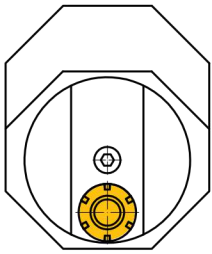


SPECIFICHE TECNICHE TECHNICAL FEATURES

Modello <i>Type</i> 115PM	Codice <i>Code</i> 111905.100
Mandrino per pinza <i>Spindle for collet</i>	ER 25
Rapporto di trasmissione <i>Transmission ratio</i>	1:1
Velocità max <i>Max speed</i>	2500 rpm
Potenza max mandrino <i>Spindle max power</i>	1.1 Kw
Spinta max mandrino <i>Spindle max thrust</i>	1135 N
Peso <i>Weight</i>	4.4 Kg
Lubrificata a grasso <i>Grease lubricated</i>	Klüber Isoflex NBU 15

OPZIONI OPTIONS

Pinza ER25 DIN 6499/B <i>ER25 collet DIN 6499/B</i>	411225.100
Flangia di collegamento <i>Quill clamp</i>	410107.000
Trascinatore <i>Driver</i>	
Giunto <i>Joint</i>	
Chiave <i>Clamping wrench</i>	410225.000



SPECIFICHE TECNICHE TECHNICAL FEATURES

Modello <i>Type</i> 125PM	Codice <i>Code</i> 111911.100
Mandrino per pinza <i>Spindle for collet</i>	ER 25
Rapporto di trasmissione <i>Transmission ratio</i>	1:1
Velocità max <i>Max speed</i>	3000 rpm
Coppia <i>Torque</i>	28 Nm
Spinta max mandrino <i>Spindle max thrust</i>	2390 N
Peso <i>Weight</i>	8.5 Kg
Lubrificata a grasso <i>Grease lubricated</i>	Klüber Isoflex NBU 15

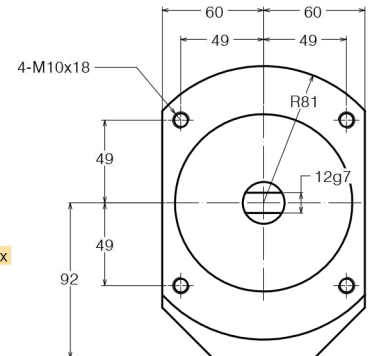
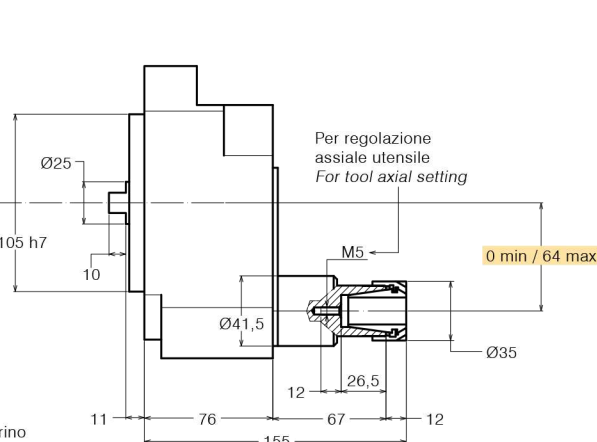
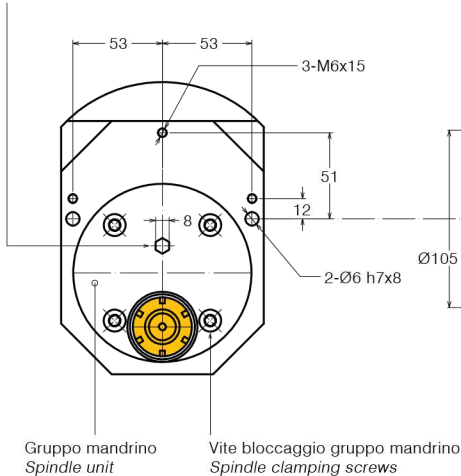
OPZIONI OPTIONS

Pinza ER25 DIN 6499/B <i>ER25 collet DIN 6499/B</i>	411225.100
Pinza di maschiatura ET-1-25 con compensazione <i>Tapping collet ET-1-25 with compensation</i>	401225.200
Pinza di maschiatura ER25 con quadro <i>Tapping collet ER25 with square</i>	411225.200
Flangia di collegamento <i>Quill clamp</i>	
Trascinatore <i>Driver</i>	
Giunto <i>Joint</i>	

DOTAZIONE STANDARD STANDARD EQUIPMENT

Chiave *Clamping wrench*

Chiave esagonale per rotazione gruppo mandrino
Exagonal socket for rotation spindle unit





**TESTE AD INTERASSE REGISTRABILE
HEADS WITH ADJUSTABLE DISTANCE**

FORATURA
DRILLING



MASCHIATURA
TAPPING



FLANGIATURA MANUALE
FLANGE MOUNTING

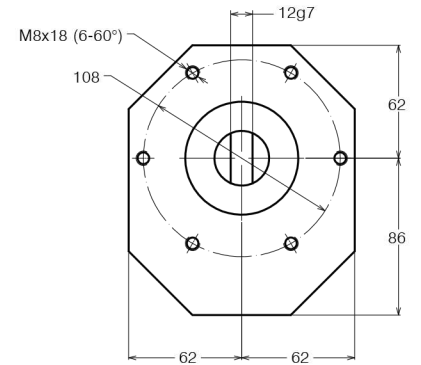
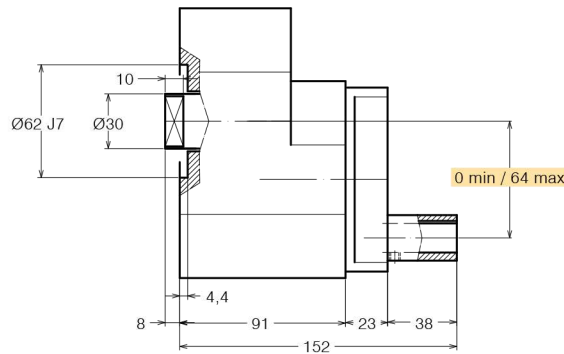
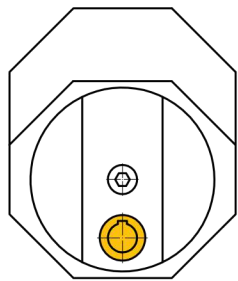


SPECIFICHE TECNICHE TECHNICAL FEATURES

Modello <i>Type</i> 115M	Codice <i>Code</i> 111220.100
Mandrino DIN 55058 <i>Spindle DIN 55058</i>	Ø 16
Rapporto di trasmissione <i>Transmission ratio</i>	1:1
Velocità max <i>Max speed</i>	2500 rpm
Potenza max mandrino <i>Spindle max power</i>	1.1 Kw
Spinta max mandrino <i>Spindle max thrust</i>	1135 N
Peso <i>Weight</i>	4.4 Kg
Lubrificata a grasso <i>Grease lubricated</i>	Klüber Isoflex NBU 15

OPZIONI OPTIONS

Flangia di collegamento <i>Quill clamp</i>	410107.000
Trascinatore <i>Driver</i>	
Giunto <i>Joint</i>	

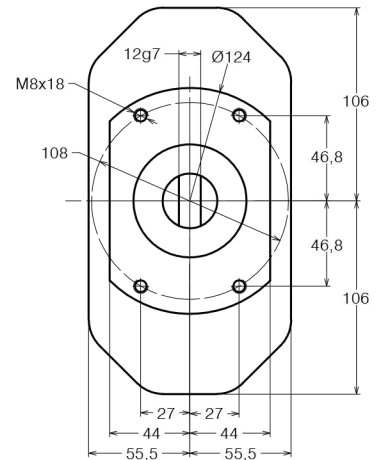
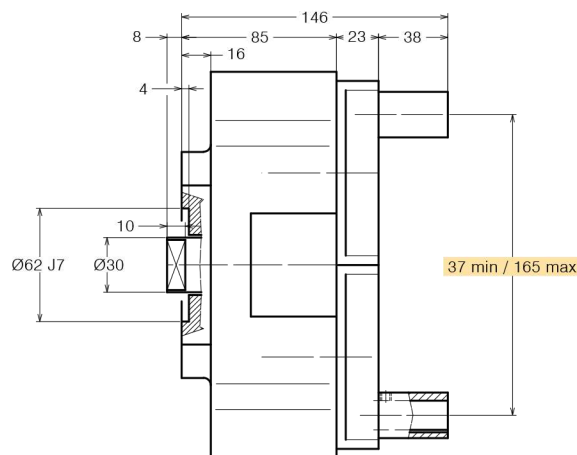
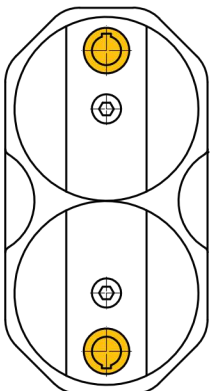


SPECIFICHE TECNICHE TECHNICAL FEATURES

Modello <i>Type</i> 115	Codice <i>Code</i> 111215.100
Mandrino DIN 55058 <i>Spindle DIN 55058</i>	Ø 16
Rapporto di trasmissione <i>Transmission ratio</i>	1:1
Velocità max <i>Max speed</i>	2500 rpm
Potenza max mandrino <i>Spindle max power</i>	1.1 Kw
Spinta max mandrino <i>Spindle max thrust</i>	1135 N
Peso <i>Weight</i>	6.3 Kg
Lubrificata a grasso <i>Grease lubricated</i>	Klüber Isoflex NBU 15

OPZIONI OPTIONS

Flangia di collegamento <i>Quill clamp</i>	410107.000
Trascinatore <i>Driver</i>	
Giunto <i>Joint</i>	





**TESTE AD INTERASSE REGISTRABILE
HEADS WITH ADJUSTABLE DISTANCE**

FORATURA
DRILLING



MASCHIATURA
TAPPING



FLANGIATURA MANUALE
FLANGE MOUNTING

MTC

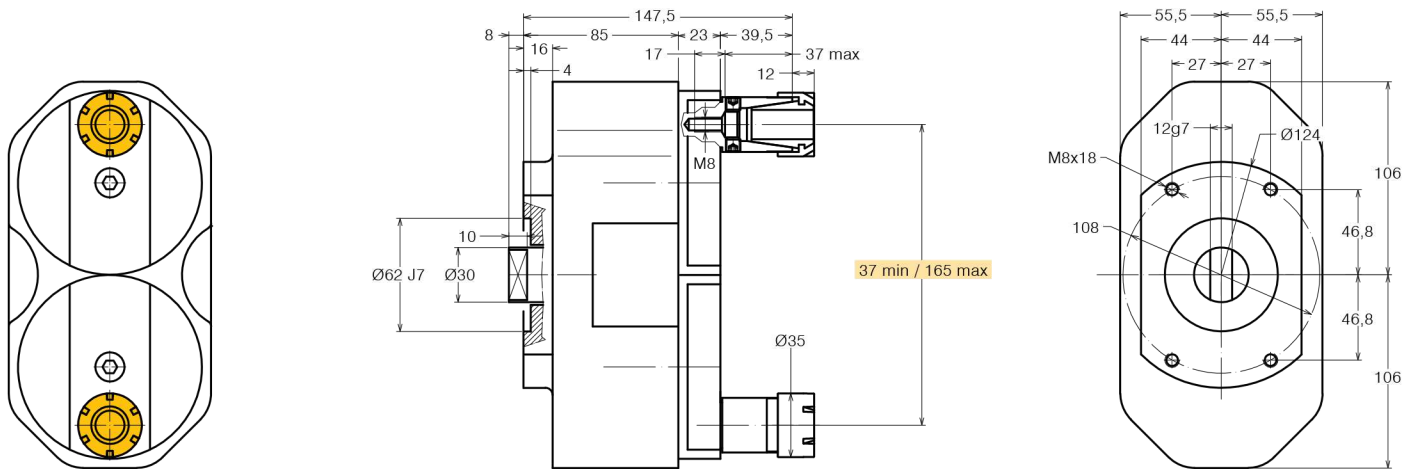
SPECIFICHE TECNICHE TECHNICAL FEATURES

Modello *Type* 115P Codice *Code* 111901.100

Mandrino per pinza <i>Spindle for collet</i>	ER 25
Rapporto di trasmissione <i>Transmission ratio</i>	1:1
Velocità max <i>Max speed</i>	2500 rpm
Potenza max mandrino <i>Spindle max power</i>	1.1 Kw
Spinta max mandrino <i>Spindle max thrust</i>	1135 N
Peso <i>Weight</i>	6.3 Kg
Lubrificata a grasso <i>Grease lubricated</i>	Klüber Isoflex NBU 15

OPZIONI OPTIONS

Pinza ER25 DIN 6499/B <i>ER25 collet DIN 6499/B</i>	411225.100
Flangia di collegamento <i>Quill clamp</i>	410107.000
Trascinatore <i>Driver</i>	
Giunto <i>Joint</i>	
Chiave <i>Clamping wrench</i>	410225.000



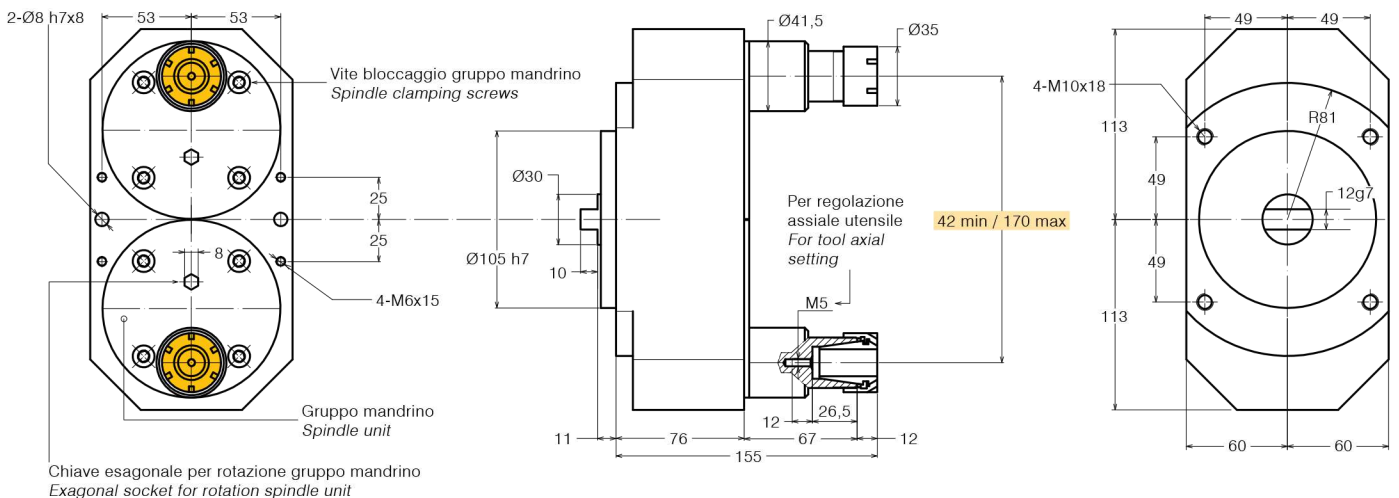
SPECIFICHE TECNICHE TECHNICAL FEATURES

Modello *Type* 125P Codice *Code* 111907.100

Mandrino per pinza <i>Spindle for collet</i>	ER 25
Rapporto di trasmissione <i>Transmission ratio</i>	1:1
Velocità max <i>Max speed</i>	3000 rpm
Coppia <i>Torque</i>	28 Nm
Spinta max mandrino <i>Spindle max thrust</i>	2390 N
Peso <i>Weight</i>	10.5 Kg
Lubrificata a grasso <i>Grease lubricated</i>	Klüber Isoflex NBU 15

OPZIONI OPTIONS

Pinza ER25 DIN 6499/B <i>ER25 collet DIN 6499/B</i>	411225.100
Pinza di maschiatura ET-1-25 con compensazione <i>Tapping collet ET-1-25 with compensation</i>	401225.200
Pinza di maschiatura ER25 con quadro <i>Tapping collet ER25 with square</i>	411225.200
Flangia di collegamento <i>Quill clamp</i>	
Trascinatore <i>Driver</i>	
Giunto <i>Joint</i>	





TESTE AD INTERASSE REGISTRABILE
HEADS WITH ADJUSTABLE DISTANCE

FORATURA
DRILLING



MASCHIATURA
TAPPING



FLANGIATURA MANUALE
FLANGE MOUNTING

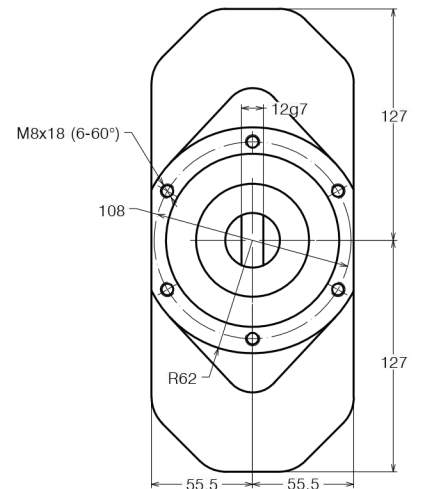
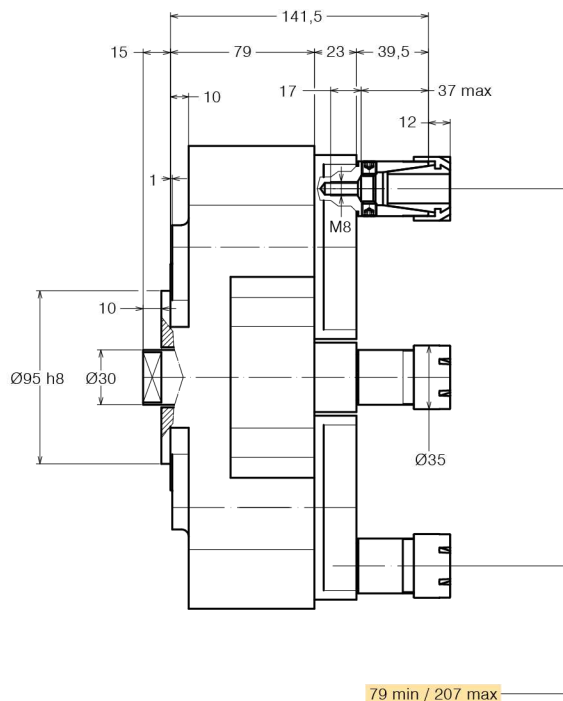
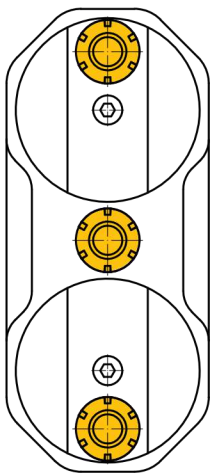


SPECIFICHE TECNICHE TECHNICAL FEATURES

Modello <i>Type</i>	119P	Codice <i>Code</i>	111904.100
Mandrino per pinza <i>Spindle for collet</i>	ER 25		
Rapporto di trasmissione <i>Transmission ratio</i>	1:1		
Velocità max <i>Max speed</i>	2500 rpm		
Potenza max mandrino <i>Spindle max power</i>	1.1 Kw		
Spinta max mandrino <i>Spindle max thrust</i>	1135 N		
Peso <i>Weight</i>	7.7 Kg		
Lubrificata a grasso <i>Grease lubricated</i>	Klüber Isoflex NBU 15		

OPZIONI OPTIONS

Pinza ER25 DIN 6499/B <i>ER25 collet DIN 6499/B</i>	411225.100
Flangia di collegamento <i>Quill clamp</i>	410109.000
Trascinatore <i>Driver</i>	
Giunto <i>Joint</i>	
Chiave <i>Clamping wrench</i>	410225.000





**TESTE AD INTERASSE REGOLABILE
HEADS WITH ADJUSTABLE DISTANCE**

FORATURA
DRILLING



MASCHIATURA
TAPPING



FLANGIATURA MANUALE
FLANGE MOUNTING



SPECIFICHE TECNICHE TECHNICAL FEATURES

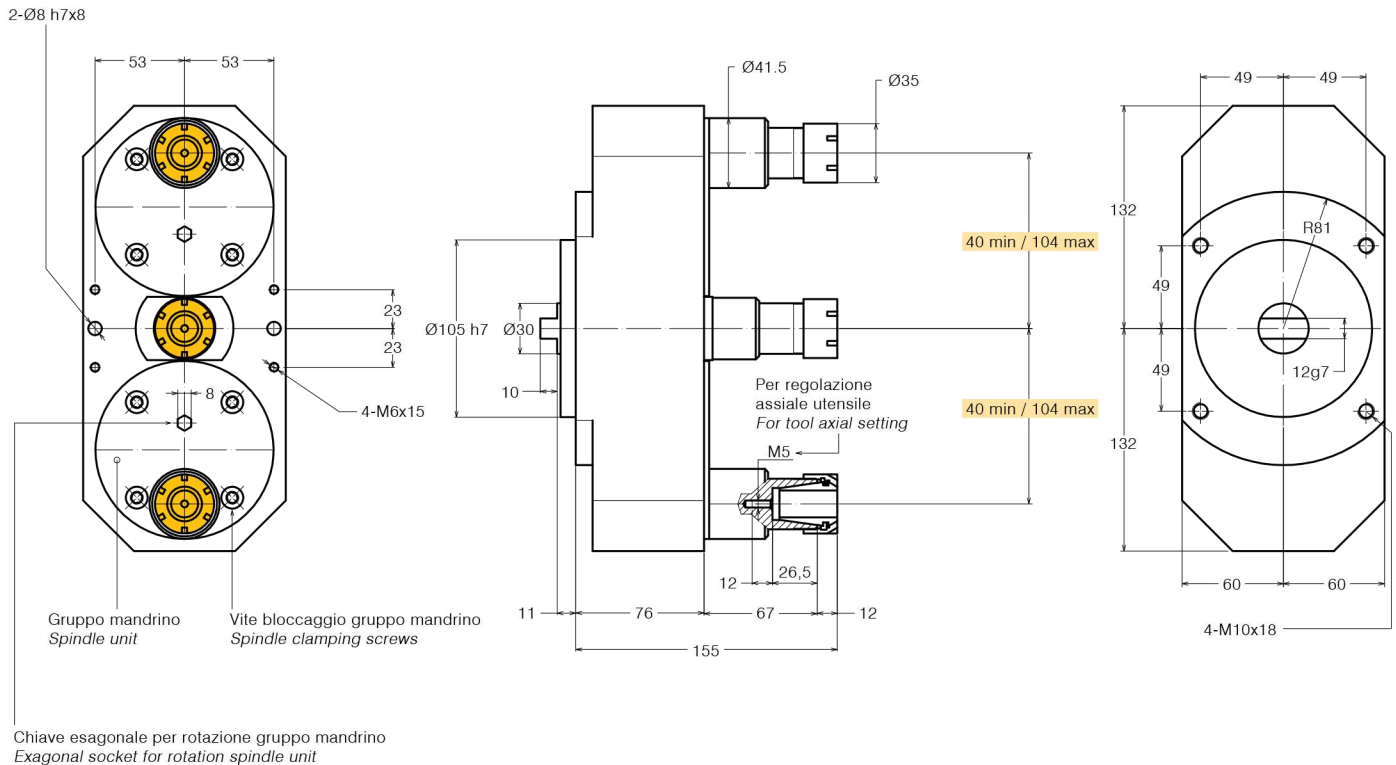
Modello <i>Type</i> 129P	Codice <i>Code</i> 111910.100
Mandrino per pinza <i>Spindle for collet</i>	ER 25
Rapporto di trasmissione <i>Transmission ratio</i>	1:1
Velocità max <i>Max speed</i>	3000 rpm
Coppia <i>Torque</i>	28 Nm
Spinta max mandrino <i>Spindle max thrust</i>	2390 N
Peso <i>Weight</i>	8.5 Kg
Lubrificata a grasso <i>Grease lubricated</i>	Klüber Isoflex NBU 15

OPZIONI OPTIONS

Pinza ER25 DIN 6499/B <i>ER25 collet DIN 6499/B</i>	411225.100
Pinza di maschiatura ET-1-25 con compensazione <i>Tapping collet ET-1-25 with compensation</i>	401225.200
Pinza di maschiatura ER25 con quadro <i>Tapping collet ER25 with square</i>	411225.200
Flangia di collegamento <i>Quill clamp</i>	
Trascinatore <i>Driver</i>	
Giunto <i>Joint</i>	

DOTAZIONE STANDARD STANDARD EQUIPMENT

Chiave *Clamping wrench*





**TESTE AD INTERASSE REGISTRABILE
HEADS WITH ADJUSTABLE DISTANCE**

FORATURA
DRILLING



MASCHIATURA
TAPPING



FLANGIATURA MANUALE
FLANGE MOUNTING

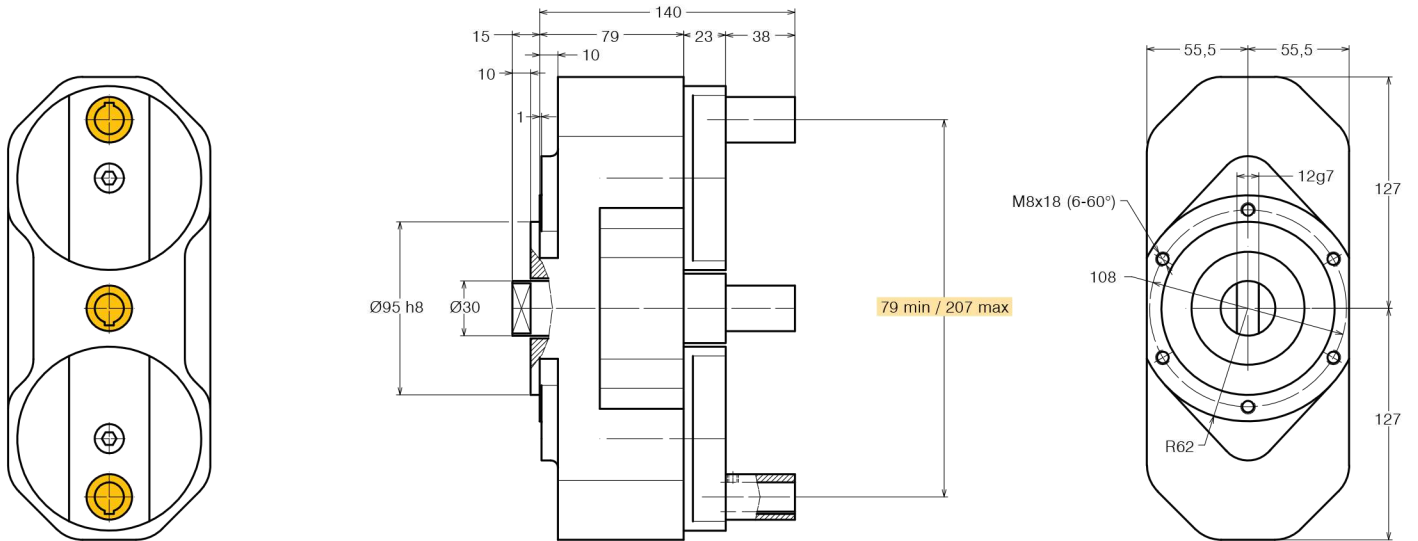


SPECIFICHE TECNICHE TECHNICAL FEATURES

Modello <i>Type</i> 119	Codice <i>Code</i> 111218.100
Mandrino DIN 55058 <i>Spindle for collet</i>	Ø 16
Rapporto di trasmissione <i>Transmission ratio</i>	1:1
Velocità max <i>Max speed</i>	2500 rpm
Potenza max mandrino <i>Spindle max power</i>	1.1 Kw
Spinta max mandrino <i>Spindle max thrust</i>	1135 N
Peso <i>Weight</i>	7.7 Kg
Lubrificata a grasso <i>Grease lubricated</i>	Klüber Isoflex NBU 15

OPZIONI OPTIONS

Flangia di collegamento <i>Quill clamp</i>	410109.000
Trascinatore <i>Driver</i>	
Giunto <i>Joint</i>	

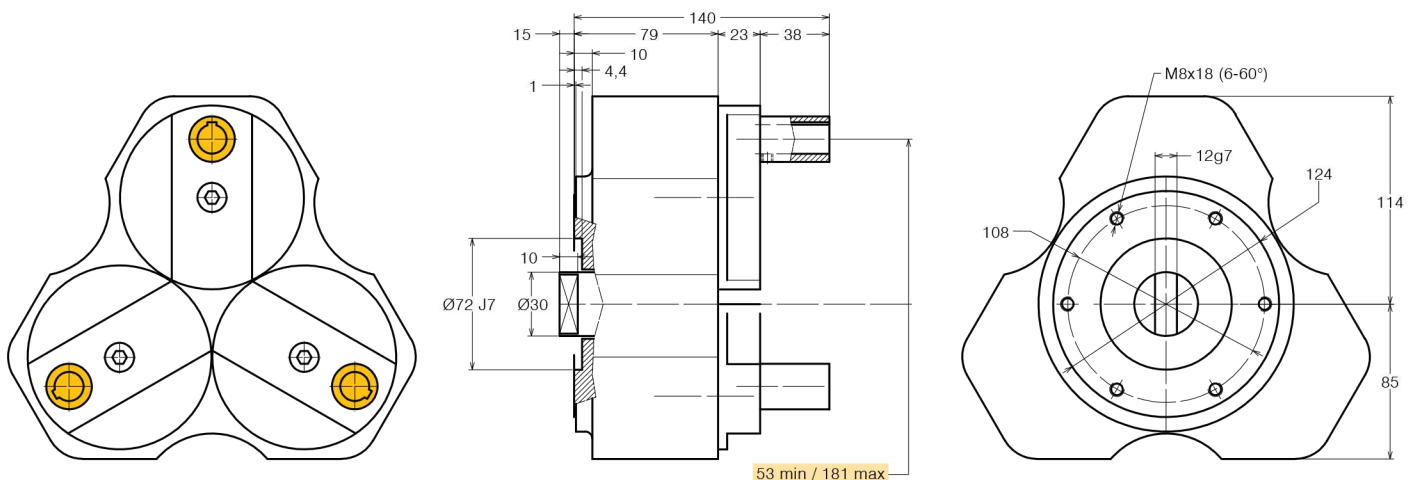


SPECIFICHE TECNICHE TECHNICAL FEATURES

Modello <i>Type</i> 116	Codice <i>Code</i> 111216.100
Mandrino DIN 55058 <i>Spindle for collet</i>	Ø 16
Rapporto di trasmissione <i>Transmission ratio</i>	1:1
Velocità max <i>Max speed</i>	2500 rpm
Potenza max mandrino <i>Spindle max power</i>	1.1 Kw
Spinta max mandrino <i>Spindle max thrust</i>	1135 N
Peso <i>Weight</i>	9.2 Kg
Lubrificata a grasso <i>Grease lubricated</i>	Klüber Isoflex NBU 15

OPZIONI OPTIONS

Flangia di collegamento <i>Quill clamp</i>	410108.000
Trascinatore <i>Driver</i>	
Giunto <i>Joint</i>	





TESTE AD INTERASSE REGISTRABILE HEADS WITH ADJUSTABLE DISTANCE

FORATURA
DRILLING



MASCHIATURA
TAPPING



FLANGIATURA MANUALE
FLANGE MOUNTING

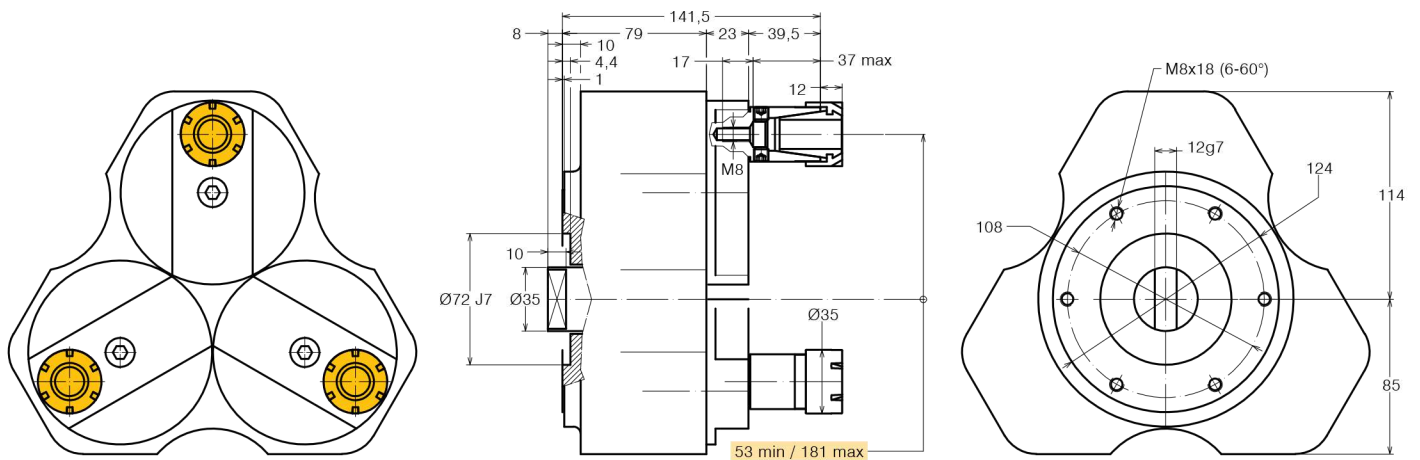
MTC

SPECIFICHE TECNICHE TECHNICAL FEATURES

Modello <i>Type</i> 116P	Codice <i>Code</i> 111902.100
Mandrino per pinza <i>Spindle for collet</i>	ER 25
Rapporto di trasmissione <i>Transmission ratio</i>	1:1
Velocità max <i>Max speed</i>	2500 rpm
Potenza max mandrino <i>Spindle max power</i>	1.1 Kw
Spinta max mandrino <i>Spindle max thrust</i>	1135 N
Peso <i>Weight</i>	9.2 Kg
Lubrificata a grasso <i>Grease lubricated</i>	Klüber Isoflex NBU 15

OPZIONI OPTIONS

Pinza ER25 DIN 6499/B <i>ER25 collet DIN 6499/B</i>	411225.100
Flangia di collegamento <i>Quill clamp</i>	410108.000
Trascinatore <i>Driver</i>	
Giunto <i>Joint</i>	
Chiave <i>Clamping wrench</i>	410225.000



SPECIFICHE TECNICHE TECHNICAL FEATURES

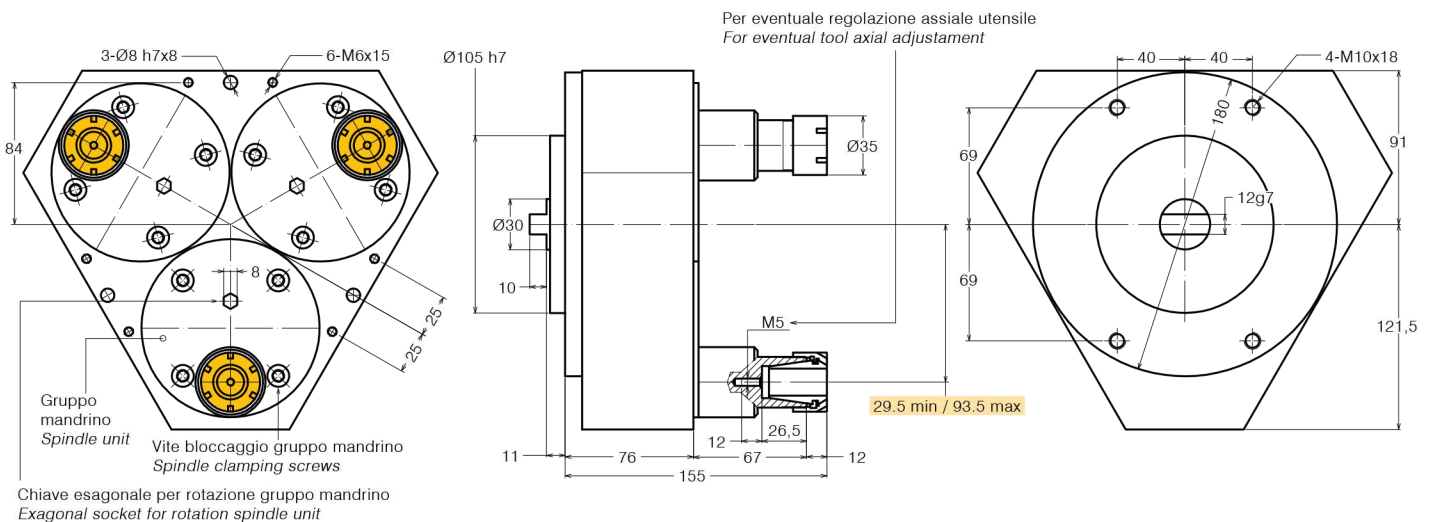
Modello <i>Type</i> 126P	Codice <i>Code</i> 111908.100
Mandrino per pinza <i>Spindle for collet</i>	ER 25
Rapporto di trasmissione <i>Transmission ratio</i>	1:1
Velocità max <i>Max speed</i>	3000 rpm
Coppia <i>Torque</i>	28 Nm
Spinta max mandrino <i>Spindle max thrust</i>	2390 N
Peso <i>Weight</i>	10.5 Kg
Lubrificata a grasso <i>Grease lubricated</i>	Klüber Isoflex NBU 15

OPZIONI OPTIONS

Pinza ER25 DIN 6499/B <i>ER25 collet DIN 6499/B</i>	411225.100
Pinza di maschiatura ET-1-25 con compensazione <i>Tapping collet ET-1-25 with compensation</i>	401225.200
Pinza di maschiatura ER25 con quadro <i>Tapping collet ER25 with square</i>	411225.200
Flangia di collegamento <i>Quill clamp</i>	
Trascinatore <i>Driver</i>	
Giunto <i>Joint</i>	

DOTAZIONE STANDARD STANDARD EQUIPMENT

Chiave *Clamping wrench*





**TESTE AD INTERASSE REGISTRABILE
HEADS WITH ADJUSTABLE DISTANCE**

FORATURA
DRILLING



MASCHIATURA
TAPPING



FLANGIATURA MANUALE
FLANGE MOUNTING

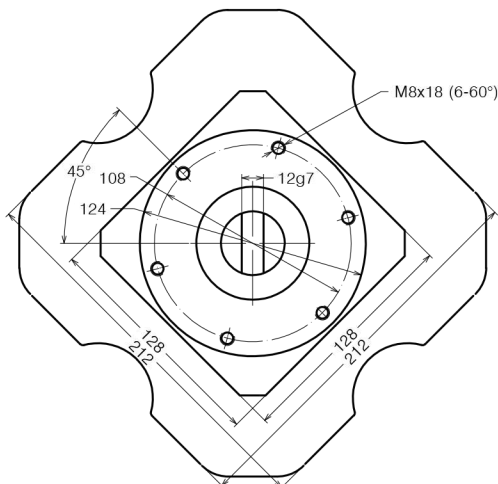
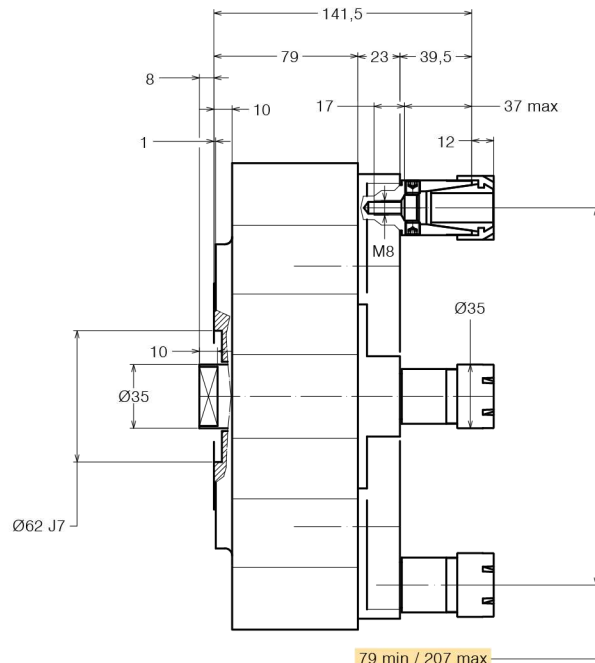
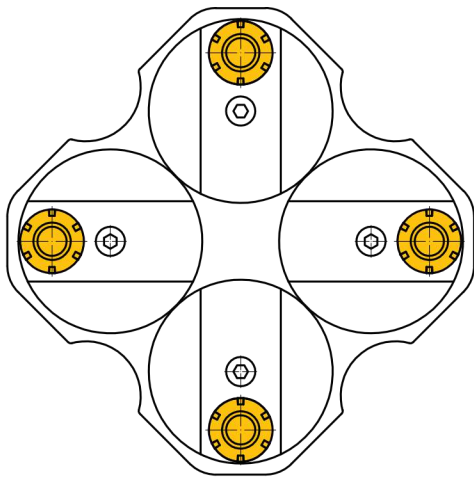


SPECIFICHE TECNICHE TECHNICAL FEATURES

Modello <i>Type</i>	117P	Codice <i>Code</i>	111903.100
Mandrino per pinza <i>Spindle for collet</i>	ER 25		
Rapporto di trasmissione <i>Transmission ratio</i>	1:1		
Velocità max <i>Max speed</i>	2500 rpm		
Potenza max mandrino <i>Spindle max power</i>	1.1 Kw		
Spinta max mandrino <i>Spindle max thrust</i>	1135 N		
Peso <i>Weight</i>	12.2 Kg		
Lubrificata a grasso <i>Grease lubricated</i>	Klüber Isoflex NBU 15		

OPZIONI OPTIONS

Pinza ER25 DIN 6499/B <i>ER25 collet DIN 6499/B</i>	411225.100
Flangia di collegamento <i>Quill clamp</i>	410107.000
Trascinatore <i>Driver</i>	
Giunto <i>Joint</i>	
Chiave <i>Clamping wrench</i>	410225.000





FORATURA
DRILLING



MASCHIATURA
TAPPING



FLANGIATURA MANUALE
FLANGE MOUNTING

MTC

SPECIFICHE TECNICHE TECHNICAL FEATURES

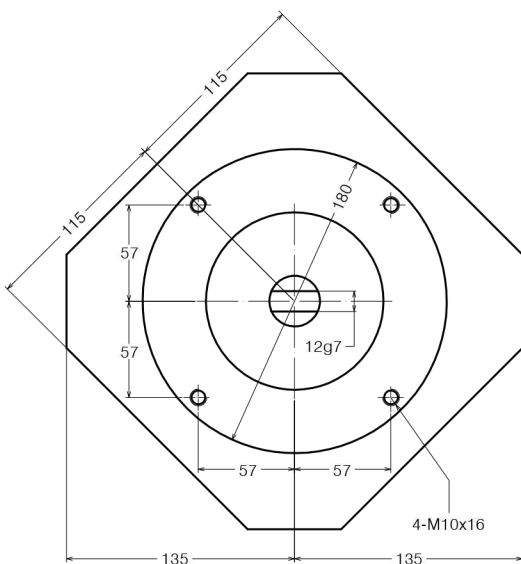
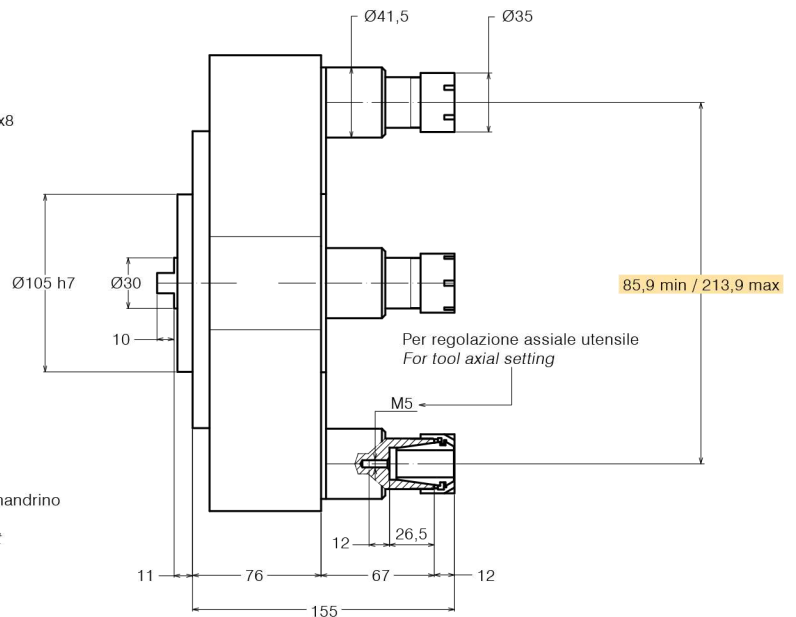
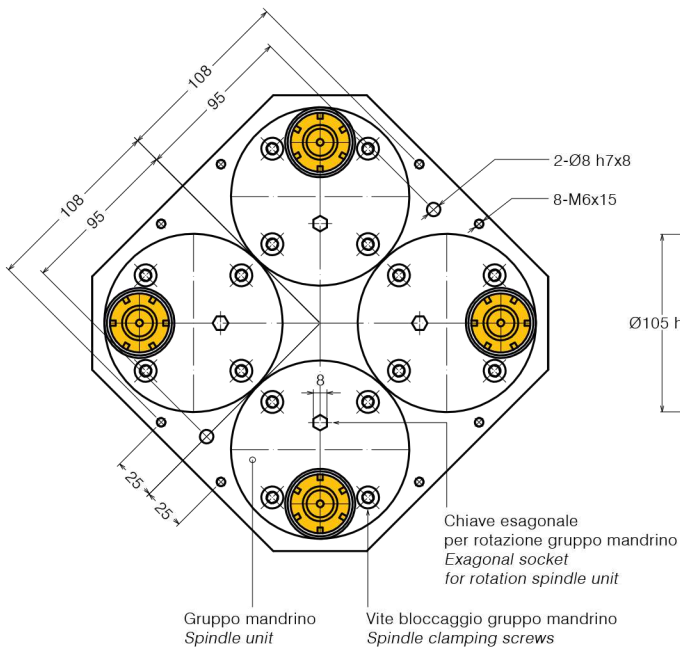
Modello <i>Type</i>	127P	Codice <i>Code</i>	111909.100
Mandrino per pinza <i>Spindle for collet</i>	ER 25		
Rapporto di trasmissione <i>Transmission ratio</i>	1:1		
Velocità max <i>Max speed</i>	3000 rpm		
Coppia <i>Torque</i>	28 Nm		
Spinta max mandrino <i>Spindle max thrust</i>	2390 N		
Peso <i>Weight</i>	16.5 Kg		
Lubrificata a grasso <i>Grease lubricated</i>	Klüber Isoflex NBU 15		

OPZIONI OPTIONS

Pinza ER25 DIN 6499/B <i>ER25 collet DIN 6499/B</i>	411225.100
Pinza di maschiatura ET-1-25 con compensazione <i>Tapping collet ET-1-25 with compensation</i>	401225.200
Pinza di maschiatura ER25 con quadro <i>Tapping collet ER25 with square</i>	411225.200
Flangia di collegamento <i>Quill clamp</i>	
Trascinatore <i>Driver</i>	
Giunto <i>Joint</i>	

DOTAZIONE STANDARD STANDARD EQUIPMENT

Chiave *Clamping wrench*





**TESTE AD INTERASSE REGISTRABILE
HEADS WITH ADJUSTABLE DISTANCE**

FORATURA
DRILLING



MASCHIATURA
TAPPING



FLANGIATURA MANUALE
FLANGE MOUNTING



SPECIFICHE TECNICHE TECHNICAL FEATURES

Modello <i>Type</i> 117	Codice <i>Code</i> 111217.100
Mandrino DIN 55058 <i>Spindle DIN 55058</i>	Ø 16
Rapporto di trasmissione <i>Transmission ratio</i>	1:1
Velocità max <i>Max speed</i>	2500 rpm
Potenza max mandrino <i>Spindle max power</i>	1.1 Kw
Spinta max mandrino <i>Spindle max thrust</i>	1135 N
Peso <i>Weight</i>	12.2 Kg
Lubrificata a grasso <i>Grease lubricated</i>	Klüber Isoflex NBU 15

OPZIONI OPTIONS

Flangia di collegamento <i>Quill clamp</i>	410107.000
Trascinatore <i>Driver</i>	
Giunto <i>Joint</i>	

