



**TESTE AD INTERASSE REGISTRABILE
HEADS WITH ADJUSTABLE DISTANCE**

FORATURA
DRILLING



MASCHIATURA
TAPPING



FLANGIATURA MANUALE
FLANGE MOUNTING



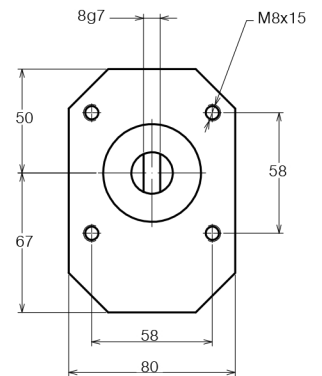
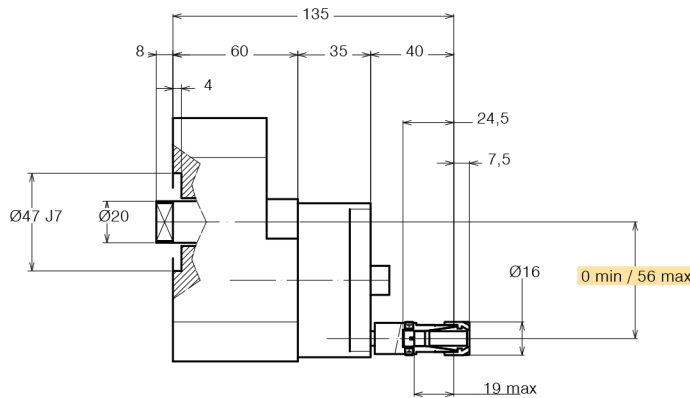
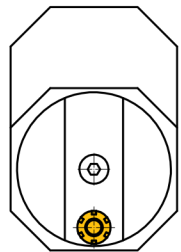
SPECIFICHE TECNICHE TECHNICAL FEATURES

Modello *Type* 801M Codice *Code* 111831.100

Mandrino per pinza <i>Spindle for collet</i>	ER 11
Rapporto di trasmissione <i>Transmission ratio</i>	1:1
Velocità max <i>Max speed</i>	3000 rpm
Potenza max mandrino <i>Spindle max power</i>	0.34 Kw
Spinta max mandrino <i>Spindle max thrust</i>	490 N
Peso <i>Weight</i>	1.8 Kg
Lubrificata a grasso <i>Grease lubricated</i>	Klüber Isoflex NBU 15

OPZIONI OPTIONS

Pinza ER11 DIN 6499/B <i>ER11 collet DIN 6499/B</i>	411211.100
Flangia di collegamento <i>Quill clamp</i>	410106.000
Trascinatore <i>Driver</i>	
Giunto <i>Joint</i>	
Chiave <i>Clamping wrench</i>	410211.000



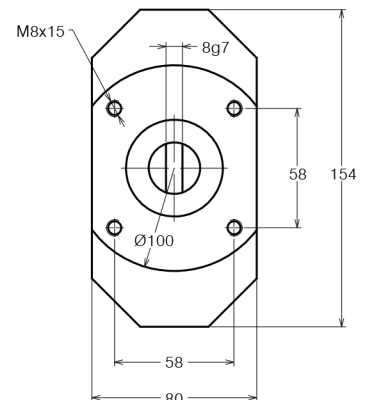
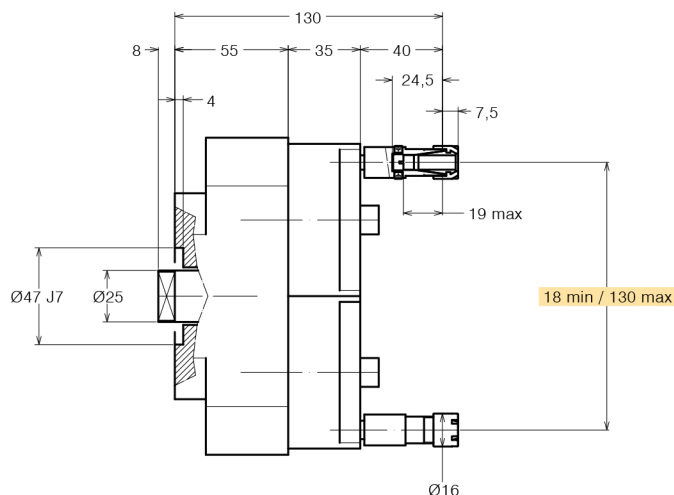
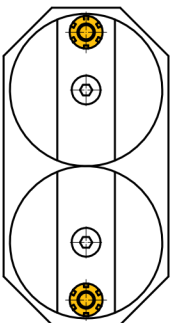
SPECIFICHE TECNICHE TECHNICAL FEATURES

Modello *Type* 801 Codice *Code* 111801.100

Mandrino per pinza <i>Spindle for collet</i>	ER 11
Rapporto di trasmissione <i>Transmission ratio</i>	1:1
Velocità max <i>Max speed</i>	3000 rpm
Potenza max mandrino <i>Spindle max power</i>	0.34 Kw
Spinta max mandrino <i>Spindle max thrust</i>	490 N
Peso <i>Weight</i>	2.4 Kg
Lubrificata a grasso <i>Grease lubricated</i>	Klüber Isoflex NBU 15

OPZIONI OPTIONS

Pinza ER11 DIN 6499/B <i>ER11 collet DIN 6499/B</i>	411211.100
Flangia di collegamento <i>Quill clamp</i>	410106.000
Trascinatore <i>Driver</i>	
Giunto <i>Joint</i>	
Chiave <i>Clamping wrench</i>	410211.000



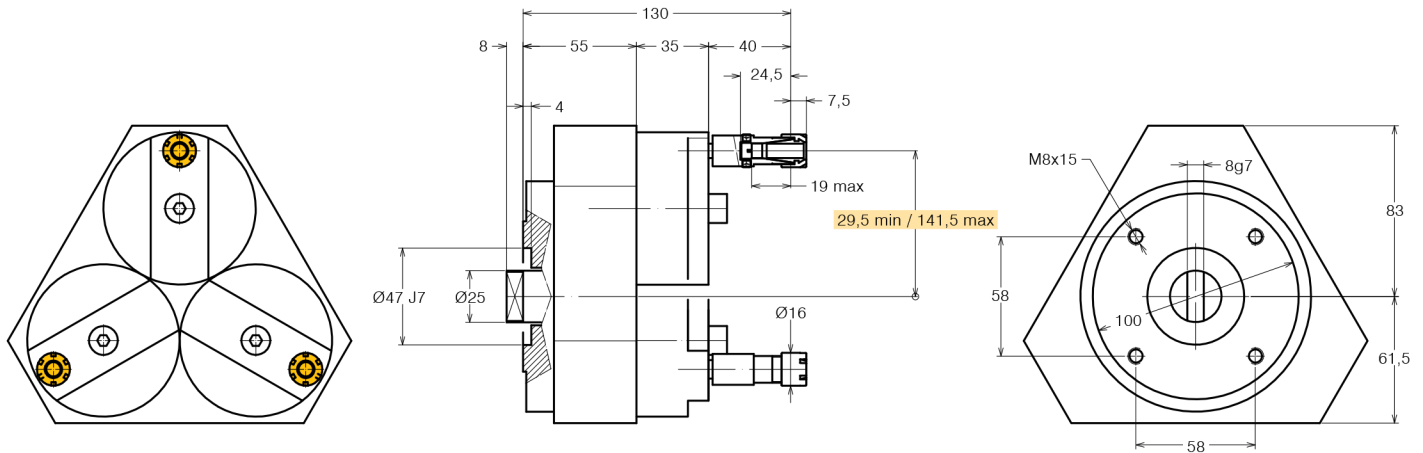


SPECIFICHE TECNICHE TECHNICAL FEATURES

Modello <i>Type</i> 803	Codice <i>Code</i> 111803.100
Mandrino per pinza <i>Spindle for collet</i>	ER 11
Rapporto di trasmissione <i>Transmission ratio</i>	1:1
Velocità max <i>Max speed</i>	3000 rpm
Potenza max mandrino <i>Spindle max power</i>	0.34 Kw
Spinta max mandrino <i>Spindle max thrust</i>	490 N
Peso <i>Weight</i>	3.5 Kg
Lubrificata a grasso <i>Grease lubricated</i>	Klüber Isoflex NBU 15

OPZIONI OPTIONS

Pinza ER11 DIN 6499/B <i>ER11 collet DIN 6499/B</i>	411211.100
Flangia di collegamento <i>Quill clamp</i>	410106.000
Trascinatore <i>Driver</i>	
Giunto <i>Joint</i>	
Chiave <i>Clamping wrench</i>	410211.000

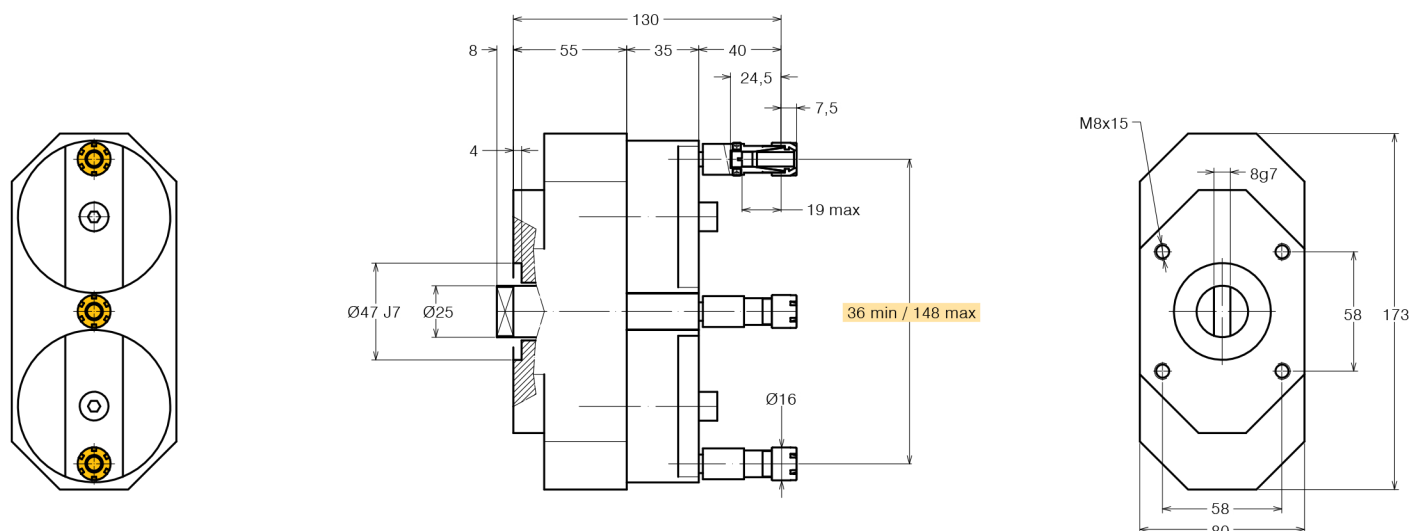


SPECIFICHE TECNICHE TECHNICAL FEATURES

Modello <i>Type</i> 812	Codice <i>Code</i> 111819.100
Mandrino per pinza <i>Spindle for collet</i>	ER 11
Rapporto di trasmissione <i>Transmission ratio</i>	1:1
Velocità max <i>Max speed</i>	3000 rpm
Potenza max mandrino <i>Spindle max power</i>	0.34 Kw
Spinta max mandrino <i>Spindle max thrust</i>	490 N
Peso <i>Weight</i>	2.8 Kg
Lubrificata a grasso <i>Grease lubricated</i>	Klüber Isoflex NBU 15

OPZIONI OPTIONS

Pinza ER11 DIN 6499/B <i>ER11 collet DIN 6499/B</i>	411211.100
Flangia di collegamento <i>Quill clamp</i>	410106.000
Trascinatore <i>Driver</i>	
Giunto <i>Joint</i>	
Chiave <i>Clamping wrench</i>	410211.000





**TESTE AD INTERASSE REGISTRABILE
HEADS WITH ADJUSTABLE DISTANCE**

FORATURA
DRILLING



MASCHIATURA
TAPPING



FLANGIATURA MANUALE
FLANGE MOUNTING

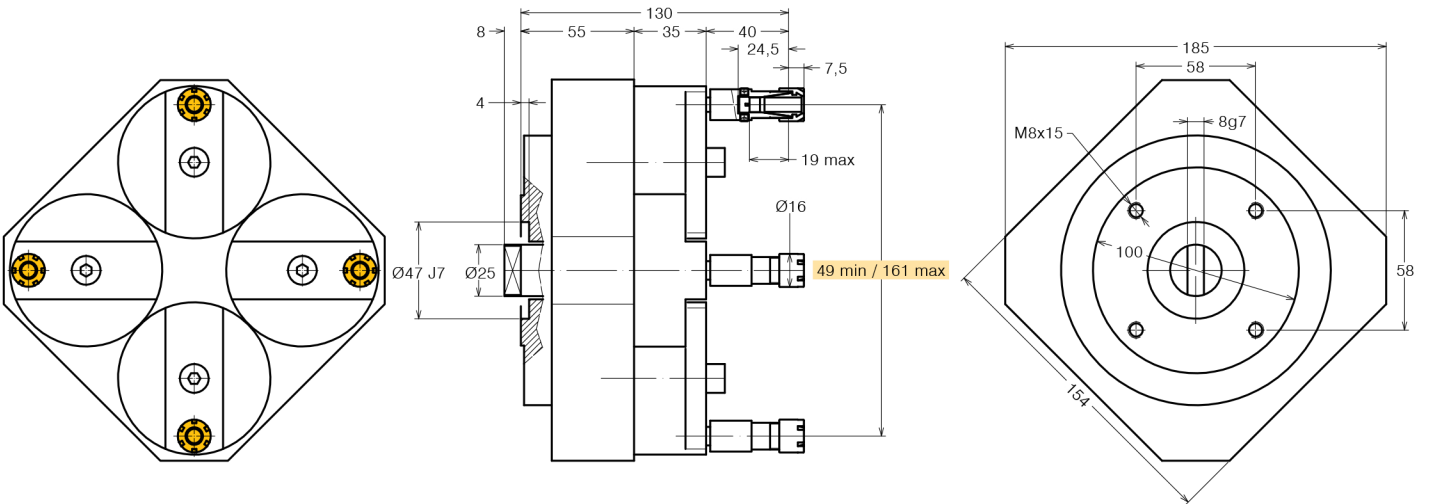


SPECIFICHE TECNICHE TECHNICAL FEATURES

Modello <i>Type</i> 811	Codice <i>Code</i> 111818.100
Mandrino per pinza <i>Spindle for collet</i>	ER 11
Rapporto di trasmissione <i>Transmission ratio</i>	1:2
Velocità max <i>Max speed</i>	1500 rpm
Potenza max mandrino <i>Spindle max power</i>	0.34 Kw
Spinta max mandrino <i>Spindle max thrust</i>	490 N
Peso <i>Weight</i>	4.6 Kg
Lubrificata a grasso <i>Grease lubricated</i>	Klüber Isoflex NBU 15

OPZIONI OPTIONS

Pinza ER11 DIN 6499/B <i>ER11 collet DIN 6499/B</i>	411211.100
Flangia di collegamento <i>Quill clamp</i>	410106.000
Trascinatore <i>Driver</i>	
Giunto <i>Joint</i>	
Chiave <i>Clamping wrench</i>	410211.000



SPECIFICHE TECNICHE TECHNICAL FEATURES

Modello <i>Type</i> 801-7	Codice <i>Code</i> 111853.100
Mandrino per pinza <i>Spindle for collet</i>	ER 11
Rapporto di trasmissione <i>Transmission ratio</i>	1:1
Velocità max <i>Max speed</i>	3000 rpm
Potenza max mandrino <i>Spindle max power</i>	0.34 Kw
Spinta max mandrino <i>Spindle max thrust</i>	490 N
Lubrificata a grasso <i>Grease lubricated</i>	Klüber Isoflex NBU 15

OPZIONI OPTIONS

Pinza ER11 DIN 6499/B <i>ER11 collet DIN 6499/B</i>	411211.100
Flangia di collegamento <i>Quill clamp</i>	
Trascinatore <i>Driver</i>	
Giunto <i>Joint</i>	
Chiave <i>Clamping wrench</i>	410211.000

