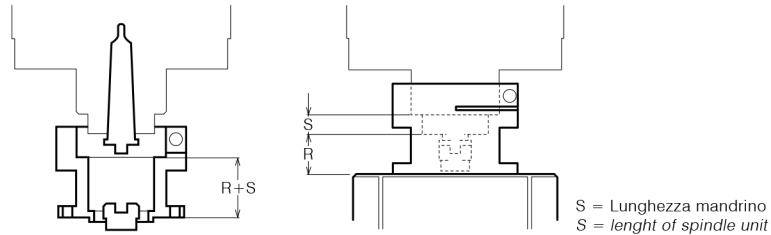


APPLICAZIONE MOUNTING INSTRUCTION

**TESTE TIPO MINI 1 - MINI 2 - MINI 3 - MINI 3L - MINI 4
HEADS TYPE MINI 1 - MINI 2 - MINI 3 - MINI 3L - MINI 4**

CODICE TRASCINATORE <i>DRIVER CODE</i>	CONO MORSE <i>MORSE TAPER</i>	CONO DIN 238 <i>TAPER DIN 238</i>	MANDRINO DIN 55058 <i>SPINDLE DIN 55058</i>	R <i>R</i>
415101.008	1			32
415102.008	2			33.5
415103.008	3			28.5
415210.008		B10		32
415212.008		B12		33
415216.008		B16		30.5
415218.008		B18		33.5
415316.008			16	23
415320.008			20	23

**TESTE TIPO 801M - 801 - 803 - 812 - 811 - 801/7 - 802M - 802 - 807 - 806 - 804 - 805 - 802/7
HEADS TYPE 801M - 801 - 803 - 812 - 811 - 801/7 - 802M - 802 - 807 - 806 - 804 - 805 - 802/7**

CODICE TRASCINATORE <i>DRIVER CODE</i>	CONO MORSE <i>MORSE TAPER</i>	CONO DIN 238 <i>TAPER DIN 238</i>	MANDRINO DIN 55058 <i>SPINDLE DIN 55058</i>	R <i>R</i>
415101.008	1			32
415102.008	2			33.5
415103.008	3			28.5
415104.008	4			28
415210.008		B10		32
415212.008		B12		33
415216.008		B16		30.5
415218.008		B18		33.5
415224.008		B18		35
415316.008			16	23
415320.008			20	23
415328.008			20	24.5

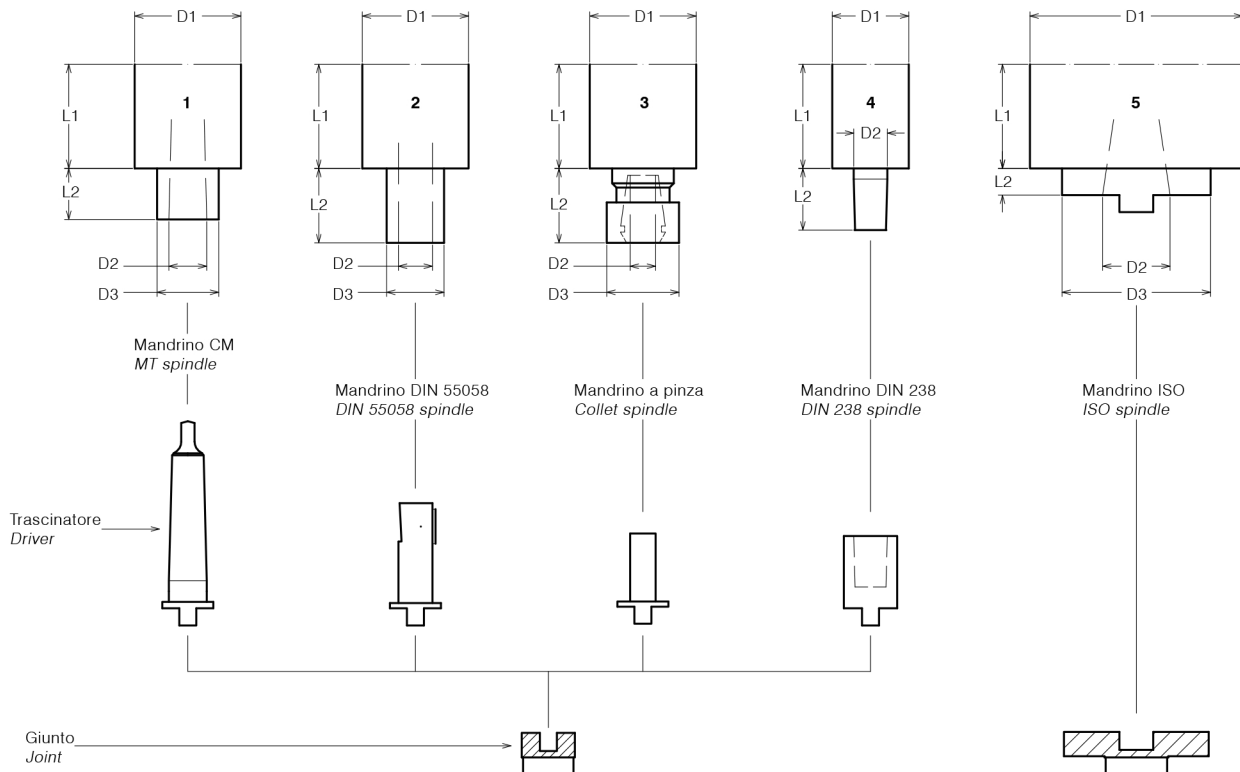
**TESTE TIPO 115PM - 115P - 116P - 117P - 115 - 116 - 117
HEADS TYPE 115PM - 115P - 116P - 117P - 115 - 116 - 117**

CODICE TRASCINATORE <i>DRIVER CODE</i>	CONO MORSE <i>MORSE TAPER</i>	CONO DIN 238 <i>TAPER DIN 238</i>	MANDRINO DIN 55058 <i>SPINDLE DIN 55058</i>	R <i>R</i>
415103.012	3			35.5
415104.012	4			37
415105.012	5			30
415224.012		B24		37
415320.012			20	25
415328.012			28	26.5
415336.012			36	26.5

MONTAGGIO UTENSILI TOOLS ASSEMBLING

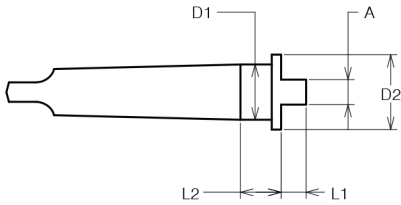
DATI DA COMUNICARE PER LA COSTRUZIONE DELLA FLANGIA
DATA TO PROVIDE FOR THE CONSTRUCTION OF QUILL CLAMP

- 1 2 3 4 5** Tipo unità *Unit type*
- D1** Diametro canotto *Quill diameter*
- D2** Tipo mandrino *Spindle type*
- D3** Diametro esterno mandrino *Spindle external diameter*
- L1** Lunghezza max per centraggio flangia di collegamento *Max length for quill clamp connection*
- L2** Sporgenza mandrino *Spindle length*



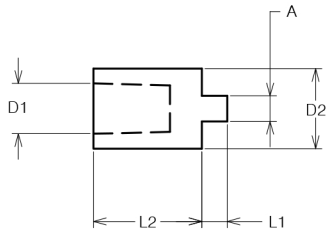


TRASCINATORI IN CM MORSE TAPER DRIVERS



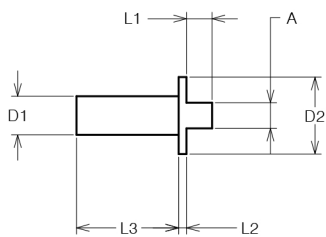
CODICE CODE	D1	D2	A	L1	L2
415101.008	1	24	8	8	11,5
415102.008	2	24	8	8	13
415103.008	3	24	8	8	8
415104.008	4	24	8	8	7,5
415105.008	5	24	8	8	7,5
415102.012	2	34	12	10	13
415103.012	3	34	12	10	13
415104.012	4	34	12	10	14,5
415105.012	5	34	12	10	7,5

TRASCINATORI IN CONO DIN 238 DIN 238 TAPER DRIVERS



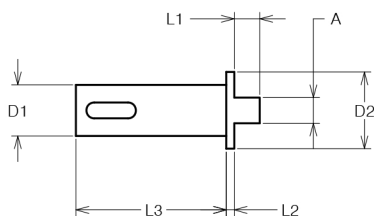
CODICE CODE	D1	D2	A	L1	L2
415210.008	B10	24	8	8	26
415212.008	B12	24	8	8	31
415216.008	B16	25	8	8	34
415218.008	B18	29	8	8	45
415224.008	B24	34,5	8	8	65
415218.012	B18	29,5	12	10	45
415224.012	B24	38	12	10	65

TRASCINATORI PER MANDRINI A PINZA DRIVERS FOR COLLET SPINDLE



CODICE CODE	D1	D2	A	L1	L2	L3
415410.008	10	24	8	8	2,5	25
415412.008	12	24	8	8	2,5	32

TRASCINATORI PER MANDRINI DIN 55058 DRIVERS FOR DIN 55058 SPINDLE



CODICE CODE	D1	D2	A	L1	L2	L3
405312.008	12	24	8	8	2,5	35,5
405316.008	16	24	8	8	2,5	47
405320.008	20	24	8	8	2,5	47
405328.008	28	32	8	8	4	52
405336.008	36	39,5	8	8	4	59
405316.012	16	24	12	10	2,5	47
405320.012	20	29	12	10	2,5	47
405328.012	28	34	12	10	4	52
405336.012	36	39,5	12	10	4	59