



**TESTE ANGOLARI PROLUNGATE
EXTENDED ANGLE HEADS**

FORATURA
DRILLING



MASCHIATURA
TAPPING



CARICAMENTO
LOADING



SPECIFICHE TECNICHE TECHNICAL FEATURES

Modello <i>Type</i>	A11-SK40-E244	Codice <i>Code</i>	124955.100-E244
Modello <i>Type</i>	A11-BT40-E250	Codice <i>Code</i>	124956.100-E250
Modello <i>Type</i>	A11-CAT40-E244	Codice <i>Code</i>	124997.100-E244
Modello <i>Type</i>	A11-HSK63-E251	Codice <i>Code</i>	124957.100-E251

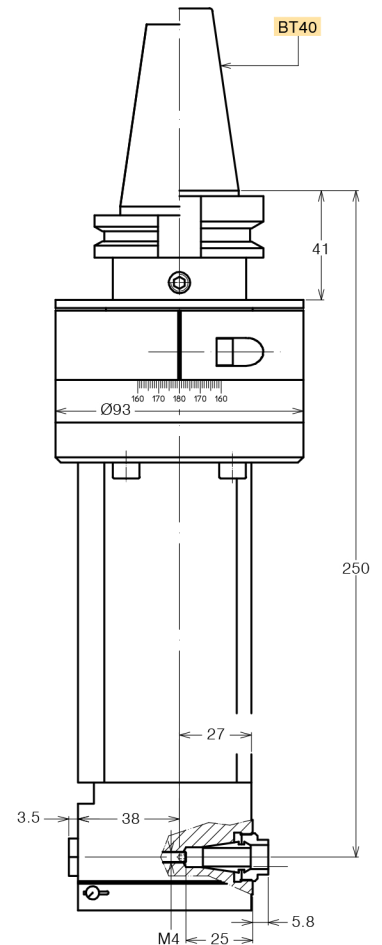
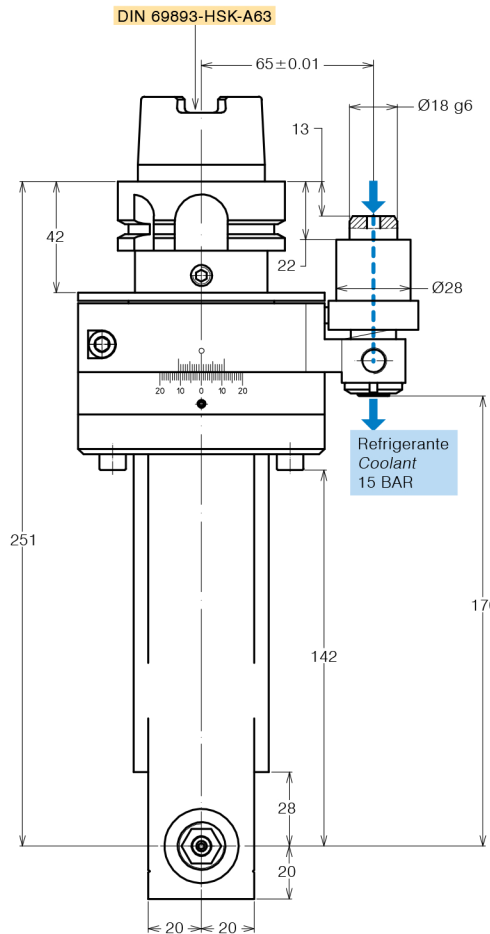
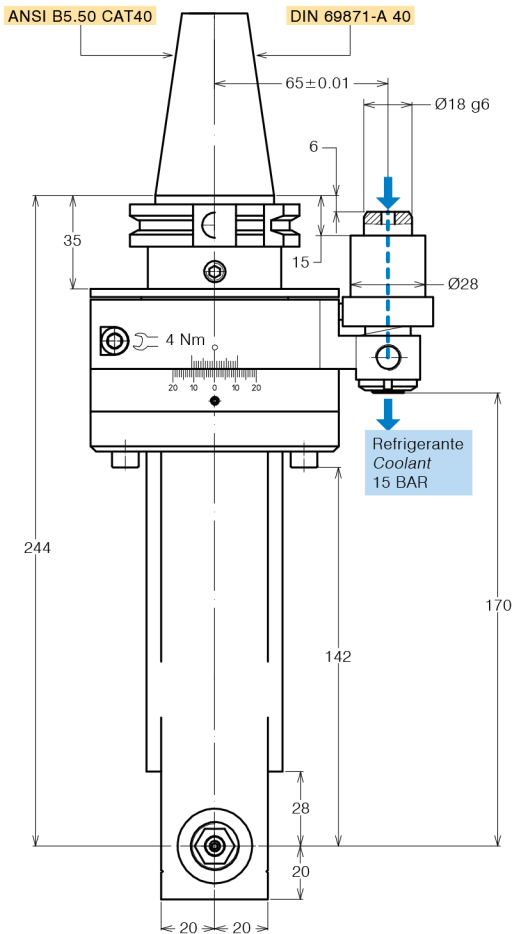
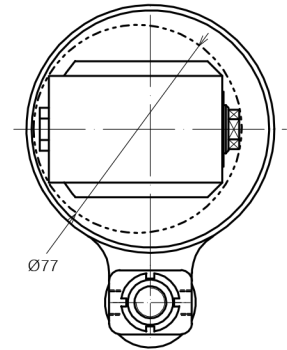
Mandrino per pinza <i>Spindle for collet</i>	ER 11
Rotazione presa di forza <i>Main drive rotation</i>	SX / LH
Rotazione mandrino <i>Spindle rotation</i>	DX / RH
Rapporto di trasmissione <i>Transmission ratio</i>	1:1
Velocità max <i>Max speed</i>	8000 rpm
Coppia <i>Torque</i>	7 Nm
Spinta max mandrino <i>Spindle max thrust</i>	180 N
Peso <i>Weight</i>	4.9 Kg
Lubrificata a grasso <i>Grease lubricated</i>	Klüber Isoflex NBU 15

OPZIONI OPTIONS

Pinza ER11 DIN 6499/B <i>ER11 collet DIN 6499/B</i>	411211.100
Pinza di maschiatura ER11 con quadro <i>Tapping collet ER11 with square</i>	411211.200
Mandrino Weldon	
Perno interasse 80 mm <i>Pin pitch 80 mm</i>	

DOTAZIONE STANDARD STANDARD EQUIPMENT

Stop-block standard <i>Standard stop-block</i>	311201.025
Chiave <i>Clamping wrench</i>	
Tubetto di grasso <i>Grease tube</i>	
Bauletto <i>Storage case</i>	





**TESTE ANGOLARI PROLUNGATE
EXTENDED ANGLE HEADS**

FORATURA
DRILLING



MASCHIATURA
TAPPING



CARICAMENTO
LOADING



SPECIFICHE TECNICHE TECHNICAL FEATURES

Modello <i>Type</i>	A16-SK40-E244	Codice <i>Code</i>	124928.100-E244
Modello <i>Type</i>	A16-BT40-E250	Codice <i>Code</i>	124933.100-E250
Modello <i>Type</i>	A16-CAT40-E244	Codice <i>Code</i>	124996.100-E244
Modello <i>Type</i>	A16-HSK63-E251	Codice <i>Code</i>	124943.100-E251

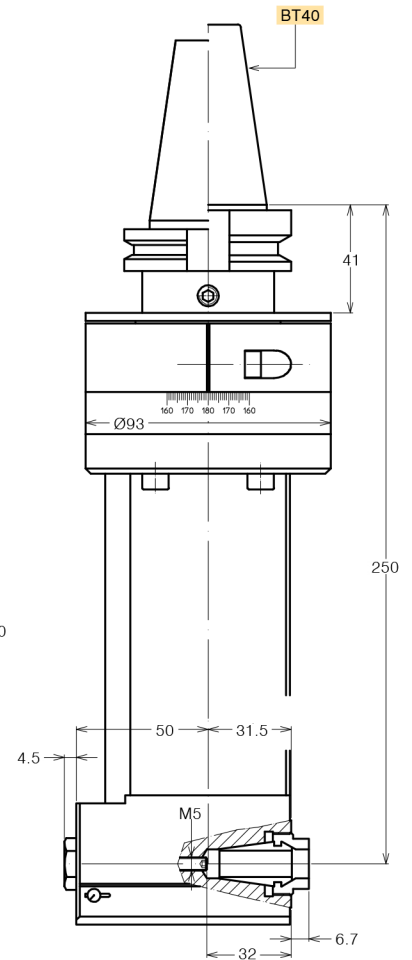
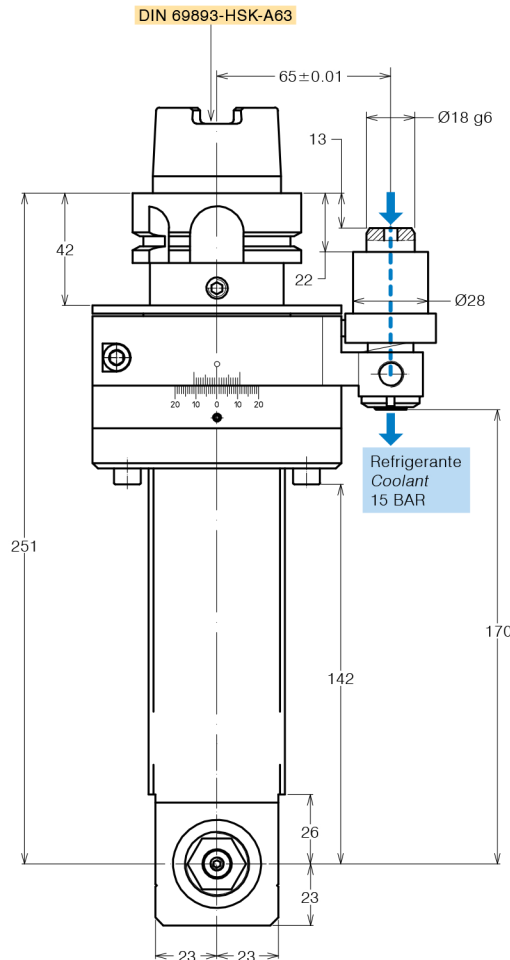
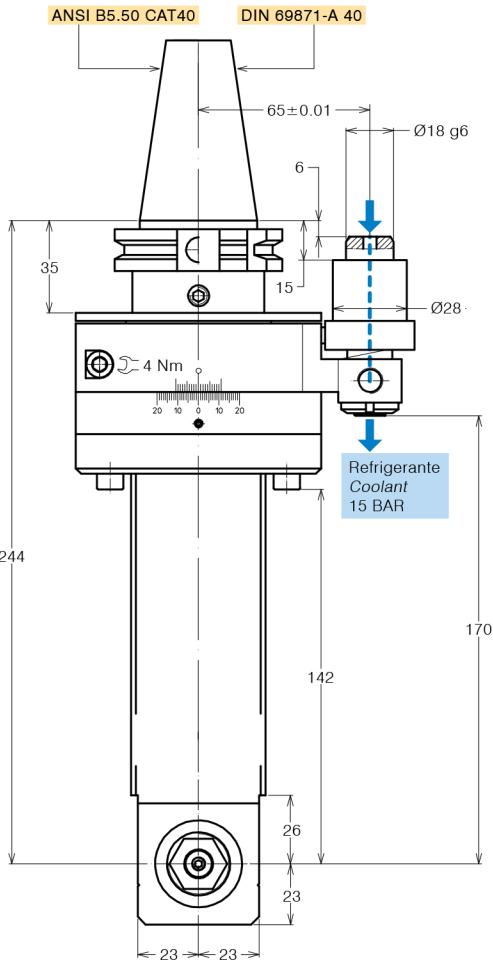
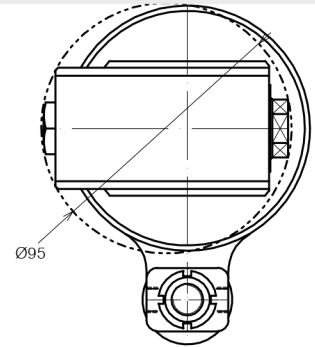
Mandrino per pinza <i>Spindle for collet</i>	ER 16
Rotazione presa di forza <i>Main drive rotation</i>	SX / LH
Rotazione mandrino <i>Spindle rotation</i>	DX / RH
Rapporto di trasmissione <i>Transmission ratio</i>	1:1
Velocità max <i>Max speed</i>	7000 rpm
Coppia <i>Torque</i>	18 Nm
Spinta max mandrino <i>Spindle max thrust</i>	180 N
Peso <i>Weight</i>	5.5 Kg
Lubrificata a grasso <i>Grease lubricated</i>	Klüber Isoflex NBU 15

OPZIONI OPTIONS

Pinza ER16 DIN 6499/B <i>ER16 collet DIN 6499/B</i>	411216.100
Pinza di maschiatura ET-1-16 con compensazione <i>Tapping collet ET-1-16 with compensation</i>	401216.200
Pinza di maschiatura ER16 con quadro <i>Tapping collet ER16 with square</i>	411216.200
Mandrino Weldon	
Perno interasse 80 mm <i>Pin pitch 80 mm</i>	

DOTAZIONE STANDARD STANDARD EQUIPMENT

Stop-block standard <i>Standard stop-block</i>	311201.025
Chiave <i>Clamping wrench</i>	
Tubetto di grasso <i>Grease tube</i>	
Bauletto <i>Storage case</i>	





**TESTE ANGOLARI PROLUNGATE
EXTENDED ANGLE HEADS**

FORATURA
DRILLING



MASCHIATURA
TAPPING



CARICAMENTO
LOADING



SPECIFICHE TECNICHE TECHNICAL FEATURES

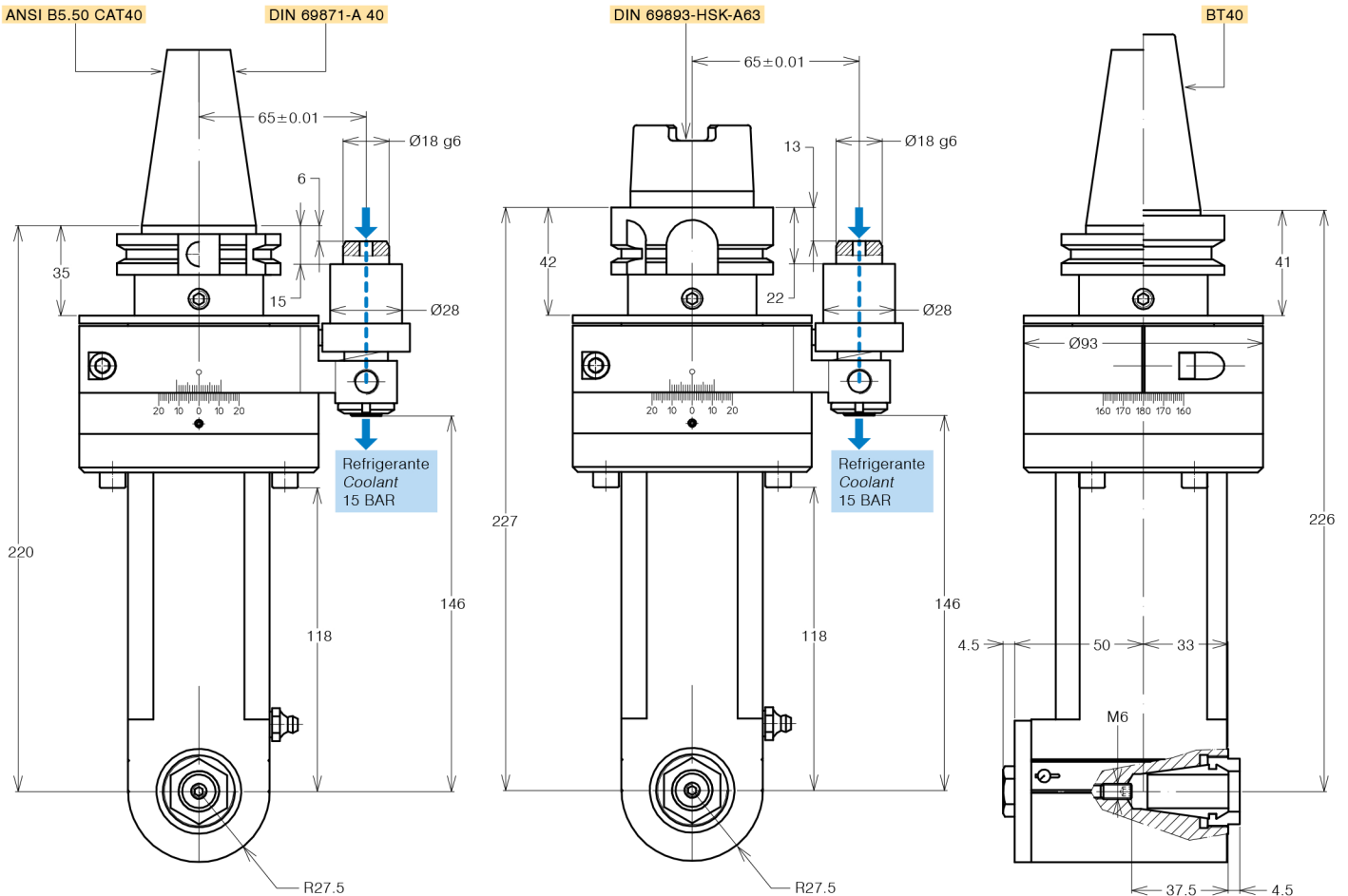
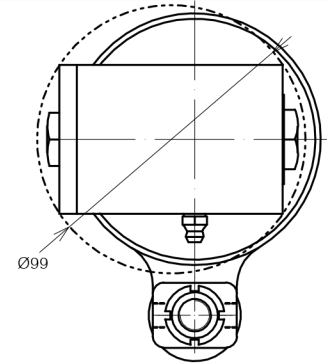
Modello <i>Type</i>	A20-SK40-E220	Codice <i>Code</i>	124923.100-E220
Modello <i>Type</i>	A20-BT40-E226	Codice <i>Code</i>	124925.100-E226
Modello <i>Type</i>	A20-CAT40-E220	Codice <i>Code</i>	124995.100-E220
Modello <i>Type</i>	A20-HSK63-E227	Codice <i>Code</i>	124939.100-E227
Mandrino per pinza <i>Spindle for collet</i>	ER 20		
Rotazione presa di forza <i>Main drive rotation</i>	SX / LH		
Rotazione mandrino <i>Spindle rotation</i>	DX / RH		
Rapporto di trasmissione <i>Transmission ratio</i>	1:1		
Velocità max <i>Max speed</i>	6000 rpm		
Coppia <i>Torque</i>	18 Nm		
Spinta max mandrino <i>Spindle max thrust</i>	230 N		
Peso <i>Weight</i>	5.5 Kg		
Lubrificata a grasso <i>Grease lubricated</i>	Klüber Isoflex NBU 15		

OPZIONI OPTIONS

Pinza ER20 DIN 6499/B <i>ER20 collet DIN 6499/B</i>	411220.100
Pinza di maschiatura ET-1-20 con compensazione <i>Tapping collet ET-1-20 with compensation</i>	401220.200
Pinza di maschiatura ER20 con quadro <i>Tapping collet ER20 with square</i>	411220.200
Mandrino Weldon	
Mandrino ABS licenza Komet®	
Perno interasse 80 mm <i>Pin pitch 80 mm</i>	

DOTAZIONE STANDARD STANDARD EQUIPMENT

Stop-block standard <i>Standard stop-block</i>	311201.025
Chiave <i>Clamping wrench</i>	
Tubetto di grasso <i>Grease tube</i>	
Bauletto <i>Storage case</i>	





**TESTE ANGOLARI PROLUNGATE
EXTENDED ANGLE HEADS**

FORATURA
DRILLING



MASCHIATURA
TAPPING



CARICAMENTO
LOADING



SPECIFICHE TECNICHE TECHNICAL FEATURES

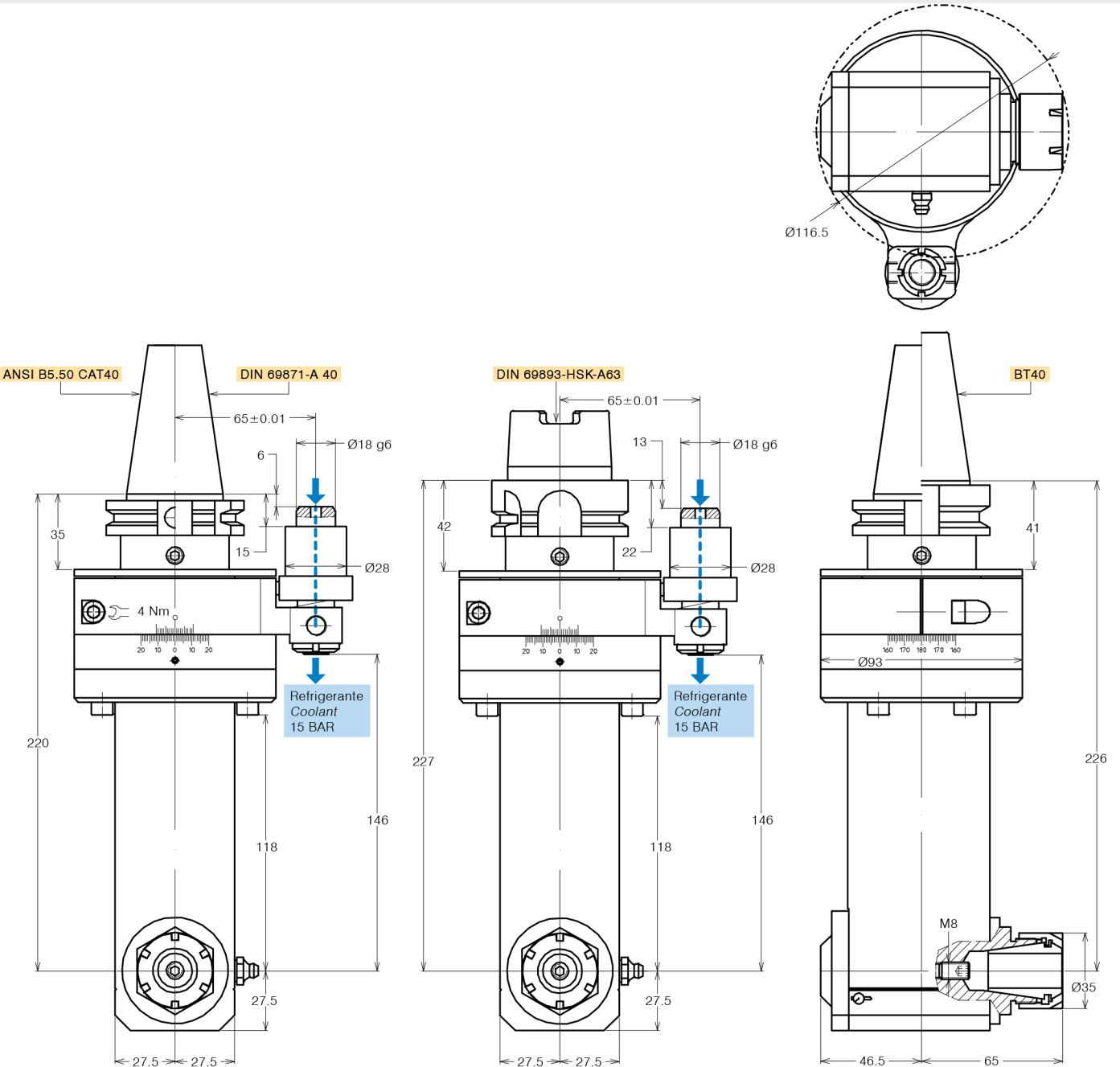
Modello <i>Type</i>	A25-SK40-E220	Codice <i>Code</i>	124915.100-E220
Modello <i>Type</i>	A25-BT40-D-E226	Codice <i>Code</i>	124931.100-E226
Modello <i>Type</i>	A25-CAT40-E220	Codice <i>Code</i>	124985.100-E220
Modello <i>Type</i>	A25-HSK63-E227	Codice <i>Code</i>	124944.100-E227
Mandrino per pinza <i>Spindle for collet</i>	ER 25		
Rotazione presa di forza <i>Main drive rotation</i>	SX / LH		
Rotazione mandrino <i>Spindle rotation</i>	DX / RH		
Rapporto di trasmissione <i>Transmission ratio</i>	1:1		
Velocità max <i>Max speed</i>	5000 rpm		
Coppia <i>Torque</i>	20 Nm		
Spinta max mandrino <i>Spindle max thrust</i>	180 N		
Peso <i>Weight</i>	6.5 Kg		
Lubrificata a grasso <i>Grease lubricated</i>	Klüber Isoflex NBU 15		

OPZIONI OPTIONS

Pinza ER25 DIN 6499/B	ER25 collet DIN 6499/B	411225.100
Pinza di maschiatura ET-1-25 con compensazione	Tapping collet ET-1-25 with compensation	401225.200
Pinza di maschiatura ER25 con quadro	Tapping collet ER25 with square	411225.200
Mandrino Weldon		
Mandrino ABS licenza Komet®		
Mandrino DIN 69893-HSK		
Perno interasse 80 mm	Pin pitch 80 mm	

DOTAZIONE STANDARD STANDARD EQUIPMENT

Stop-block standard	Standard stop-block	311201.025
Chiave	Clamping wrench	
Tubetto di grasso	Grease tube	
Bauletto	Storage case	



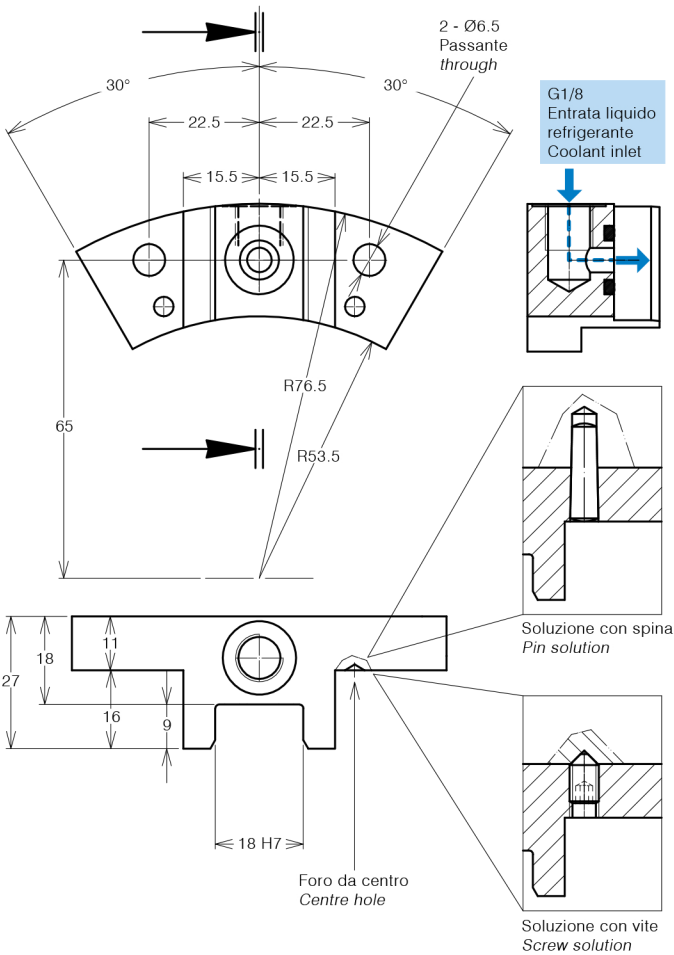


STOP-BLOCK ANTI-ROTANTE CON PASSAGGIO REFRIGERANTE ANTI-ROTATION STOP-BLOCK WITH COOLANT WAY

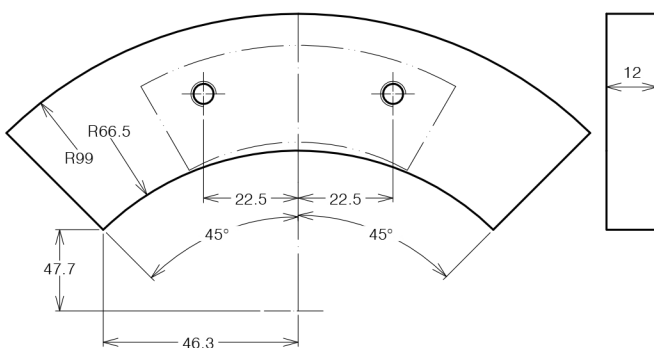
Lo stop-block previene la rotazione delle teste e assicura una perfetta stabilità, precisione di posizionamento e ripetibilità del cambio utensili automatico. Quando possibile, posizionare il perno della testa dalla parte opposta al mandrino in uscita.

The stop-block avoids the head rotation and ensure a perfect stability, high precision positioning and repeatability of the automatic tool changer. When possible, stop-bar pin 18mm, must be positioned on the opposite side of the angle head output spindle.

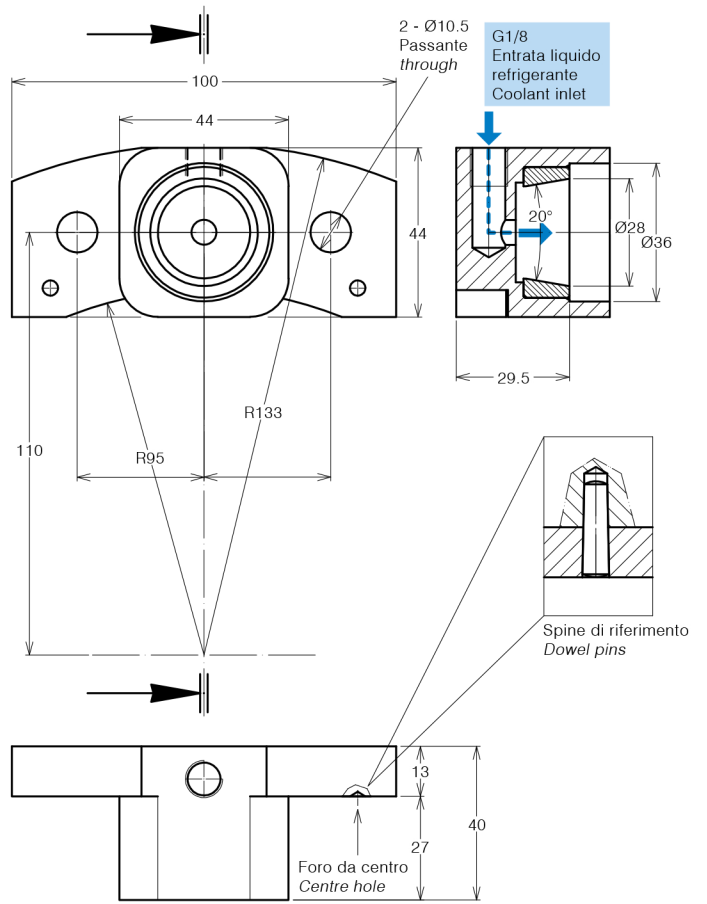
Codice Code 311201-025



Spessore da adattare Thickness to be adjusted
Codice Code 310702-003



Codice Code 311201-026



Spessore da adattare Thickness to be adjusted
Codice Code 310702-004

