



**TESTE ANGOLARI COMPATTE  
COMPACT ANGLE HEADS**

FORATURA  
DRILLING



MASCHIATURA  
TAPPING



CARICAMENTO  
LOADING



**SPECIFICHE TECNICHE TECHNICAL FEATURES**

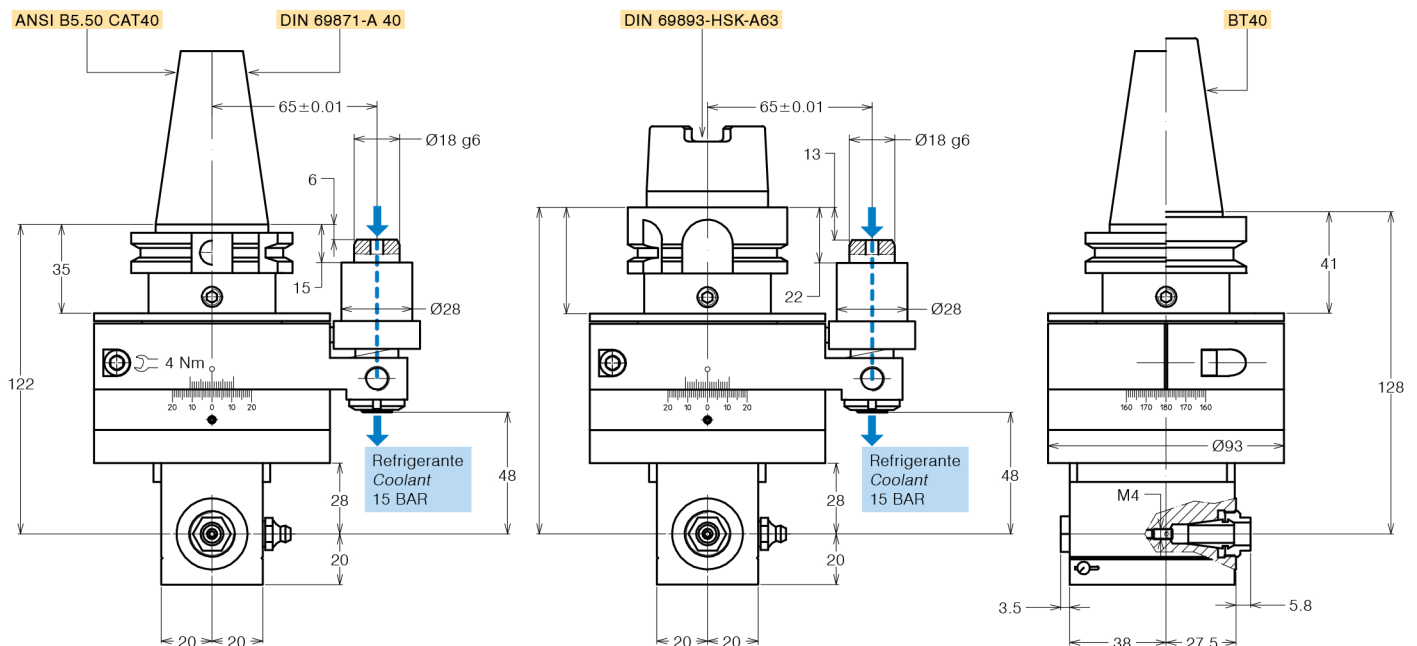
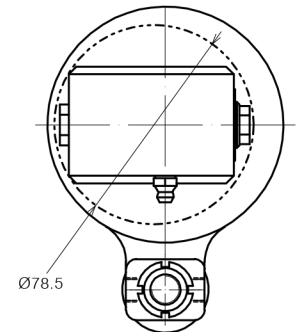
Modello <i>Type</i>	A11-SK40	Codice <i>Code</i>	124955.100
Modello <i>Type</i>	A11-BT40	Codice <i>Code</i>	124956.100
Modello <i>Type</i>	A11-CAT40	Codice <i>Code</i>	124997.100
Modello <i>Type</i>	A11-HSK63	Codice <i>Code</i>	124957.100
Mandrino per pinza <i>Spindle for collet</i>	ER 11		
Rotazione presa di forza <i>Main drive rotation</i>	SX / LH		
Rotazione mandrino <i>Spindle rotation</i>	DX / RH		
Rapporto di trasmissione <i>Transmission ratio</i>	1:1		
Velocità max <i>Max speed</i>	8000 rpm		
Coppia <i>Torque</i>	7 Nm		
Spinta max mandrino <i>Spindle max thrust</i>	330 N		
Peso <i>Weight</i>	3.5 Kg		
Lubrificata a grasso <i>Grease lubricated</i>	Klüber Isoflex NBU 15		

**OPZIONI OPTIONS**

Pinza ER11 DIN 6499/B <i>ER11 collet DIN 6499/B</i>	411211.100
Pinza di maschiatura ER11 con quadro <i>Tapping collet ER11 with square</i>	411211.200
Mandrino Weldon	
Perno interasse 80 mm <i>Pin pitch 80 mm</i>	

**DOTAZIONE STANDARD STANDARD EQUIPMENT**

Stop-block standard <i>Standard stop-block</i>	311201.025
Chiave <i>Clamping wrench</i>	
Tubetto di grasso <i>Grease tube</i>	
Bauletto <i>Storage case</i>	





**TESTE ANGOLARI COMPATTE  
COMPACT ANGLE HEADS**

FORATURA  
DRILLING



MASCHIATURA  
TAPPING



CARICAMENTO  
LOADING



**SPECIFICHE TECNICHE TECHNICAL FEATURES**

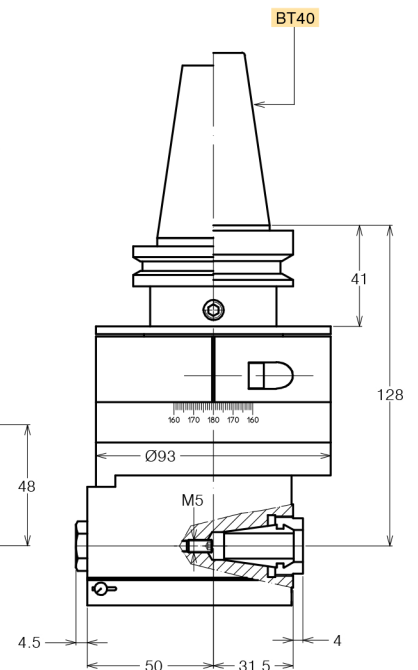
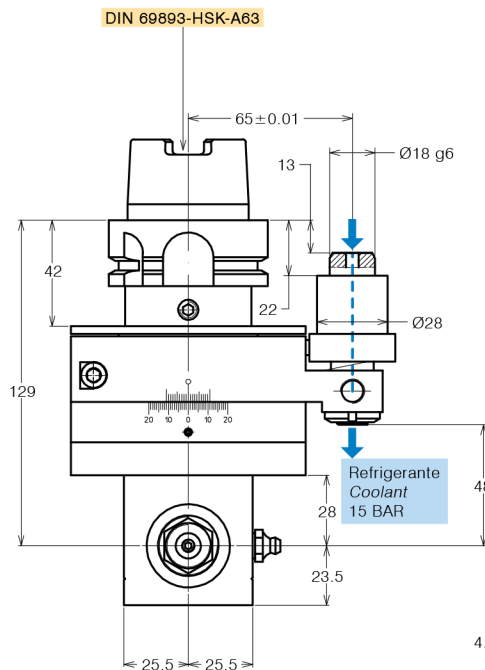
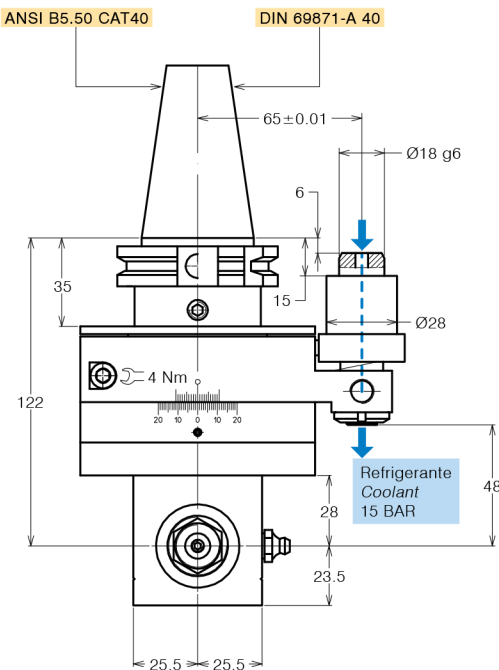
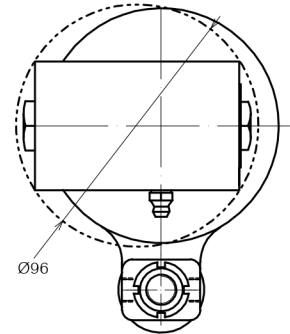
Modello <i>Type</i>	A16-SK40	Codice <i>Code</i>	124928.100
Modello <i>Type</i>	A16-BT40	Codice <i>Code</i>	124933.100
Modello <i>Type</i>	A16-CAT40	Codice <i>Code</i>	124996.100
Modello <i>Type</i>	A16-HSK63	Codice <i>Code</i>	124943.100
Mandrino per pinza <i>Spindle for collet</i>	ER 16		
Rotazione presa di forza <i>Main drive rotation</i>	SX / LH		
Rotazione mandrino <i>Spindle rotation</i>	DX / RH		
Rapporto di trasmissione <i>Transmission ratio</i>	1:1		
Velocità max <i>Max speed</i>	7000 rpm		
Coppia <i>Torque</i>	18 Nm		
Spinta max mandrino <i>Spindle max thrust</i>	450 N		
Peso <i>Weight</i>	4 Kg		
Lubrificata a grasso <i>Grease lubricated</i>	Klüber Isoflex NBU 15		

**OPZIONI OPTIONS**

Pinza ER16 DIN 6499/B <i>ER16 collet DIN 6499/B</i>	411216.100
Pinza di maschiatura ET-1-16 con compensazione <i>Tapping collet ET-1-16 with compensation</i>	401216.200
Pinza di maschiatura ER16 con quadro <i>Tapping collet ER16 with square</i>	411216.200
Mandrino Weldon	
Perno interasse 80 mm <i>Pin pitch 80 mm</i>	

**DOTAZIONE STANDARD STANDARD EQUIPMENT**

Stop-block standard <i>Standard stop-block</i>	311201.025
Chiave <i>Clamping wrench</i>	
Tubetto di grasso <i>Grease tube</i>	
Bauletto <i>Storage case</i>	





**TESTE ANGOLARI COMPATTE  
COMPACT ANGLE HEADS**

FORATURA  
DRILLING



MASCHIATURA  
TAPPING



CARICAMENTO  
LOADING



**SPECIFICHE TECNICHE TECHNICAL FEATURES**

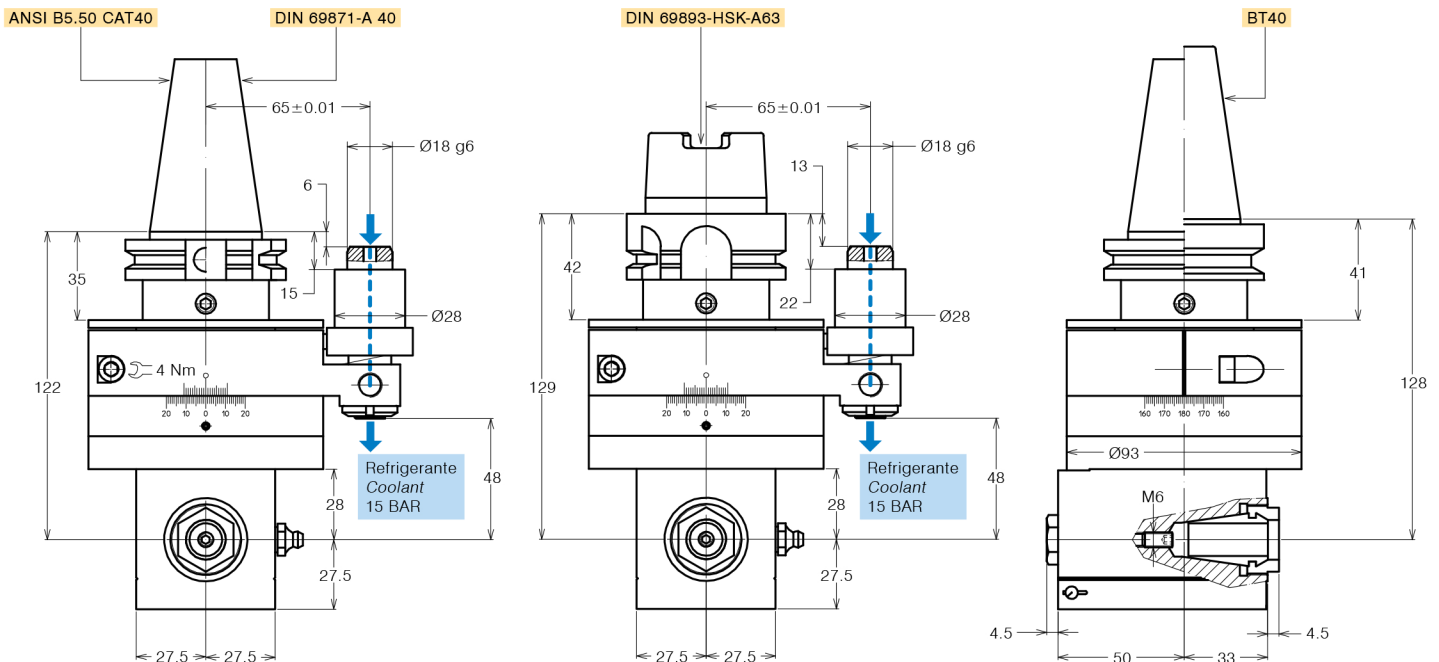
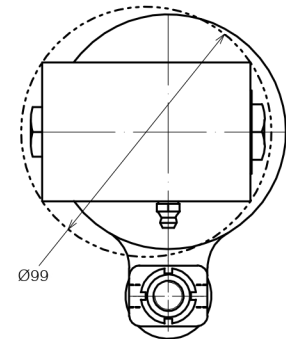
Modello <i>Type</i>	A20-SK40	Codice <i>Code</i>	124923.100
Modello <i>Type</i>	A20-BT40	Codice <i>Code</i>	124925.100
Modello <i>Type</i>	A20-CAT40	Codice <i>Code</i>	124995.100
Modello <i>Type</i>	A20-HSK63	Codice <i>Code</i>	124939.100
Mandrino per pinza <i>Spindle for collet</i>	ER 20		
Rotazione presa di forza <i>Main drive rotation</i>	SX / LH		
Rotazione mandrino <i>Spindle rotation</i>	DX / RH		
Rapporto di trasmissione <i>Transmission ratio</i>	1:1		
Velocità max <i>Max speed</i>	7000 rpm		
Coppia <i>Torque</i>	18 Nm		
Spinta max mandrino <i>Spindle max thrust</i>	450 N		
Peso <i>Weight</i>	4.1 Kg		
Lubrificata a grasso <i>Grease lubricated</i>	Klüber Isoflex NBU 15		

**OPZIONI OPTIONS**

Pinza ER20 DIN 6499/B <i>ER20 collet DIN 6499/B</i>	411220.100
Pinza di maschiatura ET-1-20 con compensazione <i>Tapping collet ET-1-20 with compensation</i>	401220.200
Pinza di maschiatura ER20 con quadro <i>Tapping collet ER20 with square</i>	411220.200
Mandrino Weldon	
Mandrino ABS licenza Komet®	
Perno interasse 80 mm <i>Pin pitch 80 mm</i>	

**DOTAZIONE STANDARD STANDARD EQUIPMENT**

Stop-block standard <i>Standard stop-block</i>	311201.025
Chiave <i>Clamping wrench</i>	
Tubetto di grasso <i>Grease tube</i>	
Bauletto <i>Storage case</i>	





**TESTE ANGOLARI COMPATTE  
COMPACT ANGLE HEADS**

FORATURA  
DRILLING



MASCHIATURA  
TAPPING



CARICAMENTO  
LOADING



**SPECIFICHE TECNICHE TECHNICAL FEATURES**

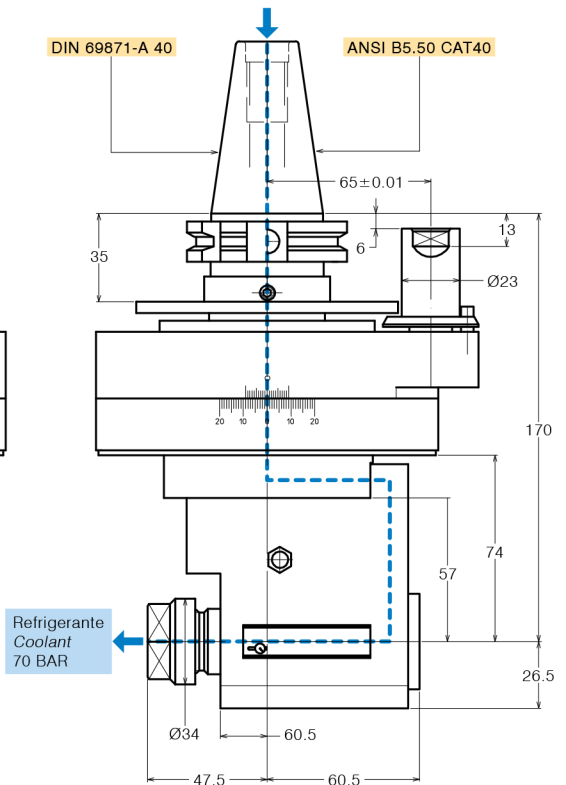
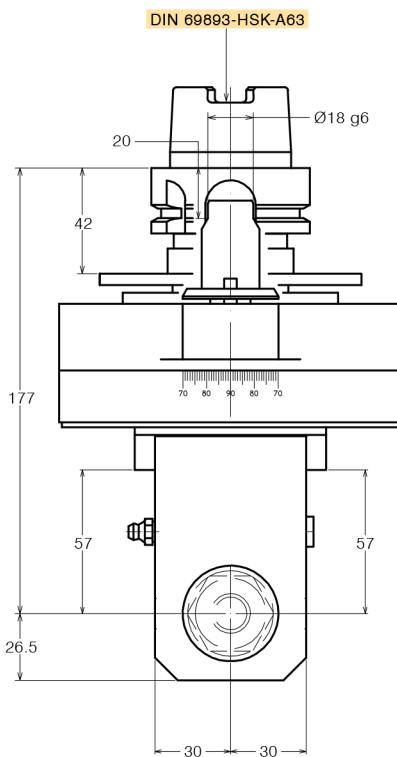
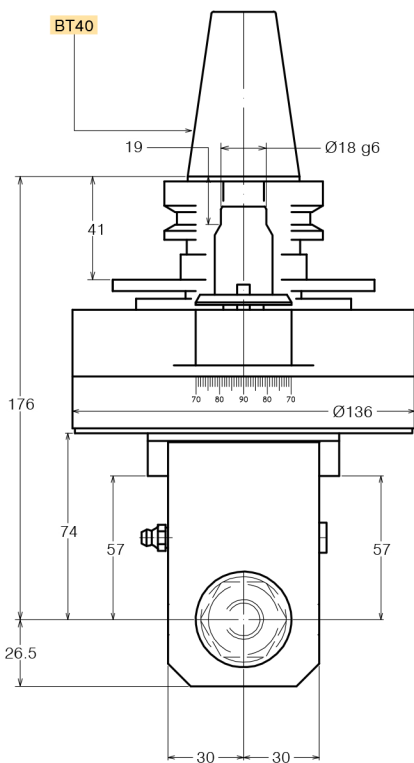
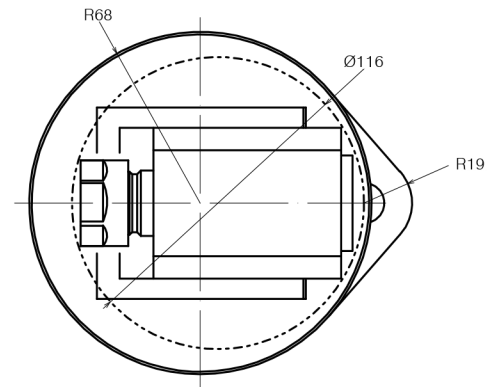
Modello <i>Type</i>	A20-SK40-R	Codice <i>Code</i>	124969.100
Modello <i>Type</i>	A20-BT40-R	Codice <i>Code</i>	1249120.100
Modello <i>Type</i>	A20-CAT40-R	Codice <i>Code</i>	1249121.100
Modello <i>Type</i>	A20-HSK63-R	Codice <i>Code</i>	1249122.100
Mandrino per pinza <i>Spindle for collet</i>	ER 20		
Rotazione presa di forza <i>Main drive rotation</i>	DX / RH		
Rotazione mandrino <i>Spindle rotation</i>	DX / RH		
Rapporto di trasmissione <i>Transmission ratio</i>	1:1		
Velocità max <i>Max speed</i>	6000 rpm		
Coppia <i>Torque</i>	20 Nm		
Spinta max mandrino <i>Spindle max thrust</i>	300 N		
Peso <i>Weight</i>	7 Kg		
Lubrificata a grasso <i>Grease lubricated</i>	Klüber Isoflex NBU 15		

**OPZIONI OPTIONS**

Pinza ER20 DIN 6499/B <i>ER20 collet DIN 6499/B</i>	411220.100
Pinza di maschiatura ET-1-20 con compensazione <i>Tapping collet ET-1-20 with compensation</i>	401220.200
Pinza di maschiatura ER20 con quadro <i>Tapping collet ER20 with square</i>	411220.200
Mandrino Weldon	
Mandrino ABS licenza Komet®	
Perno interasse 80 mm <i>Pin pitch 80 mm</i>	

**DOTAZIONE STANDARD STANDARD EQUIPMENT**

Stop-block standard <i>Standard stop-block</i>	311201.025
Chiave <i>Clamping wrench</i>	
Tubetto di grasso <i>Grease tube</i>	
Bauletto <i>Storage case</i>	





**TESTE ANGOLARI COMPATTE  
COMPACT ANGLE HEADS**

FORATURA  
DRILLING



MASCHIATURA  
TAPPING



CARICAMENTO  
LOADING



**SPECIFICHE TECNICHE TECHNICAL FEATURES**

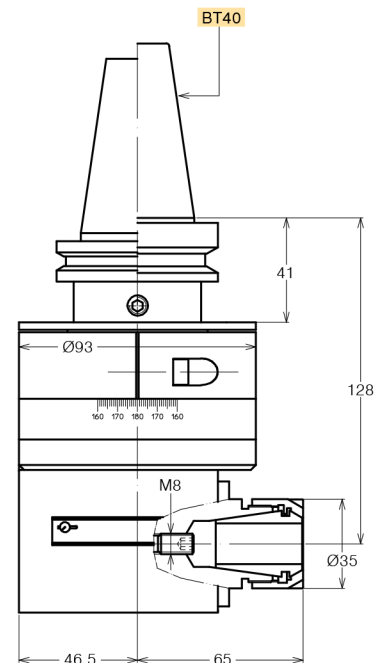
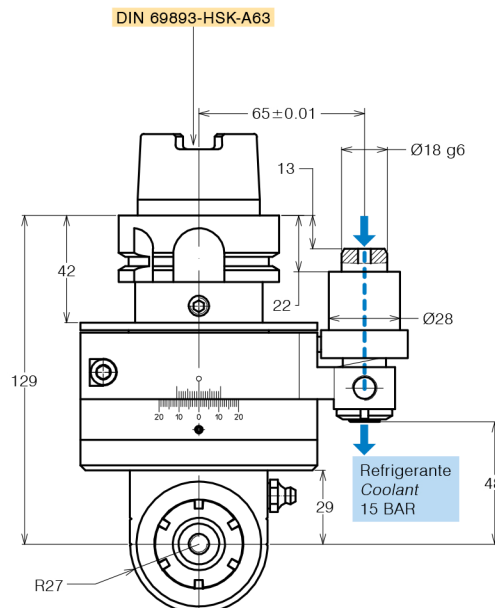
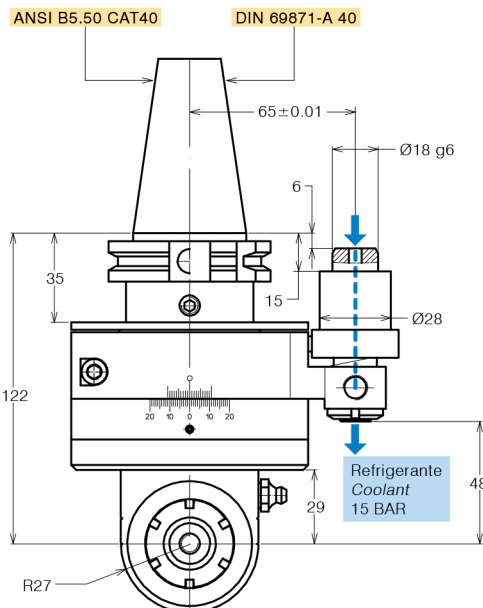
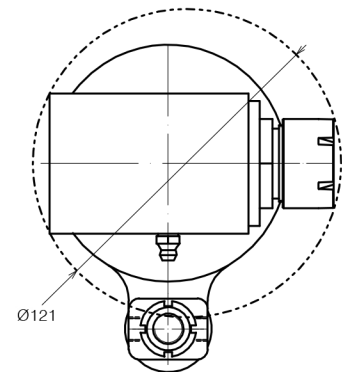
Modello <i>Type</i>	A25-SK40	Codice <i>Code</i>	124915.100
Modello <i>Type</i>	A25-BT40	Codice <i>Code</i>	124931.100
Modello <i>Type</i>	A25-CAT40	Codice <i>Code</i>	124985.100
Modello <i>Type</i>	A25-HSK63	Codice <i>Code</i>	124944.100
Mandrino per pinza <i>Spindle for collet</i>	ER 25		
Rotazione presa di forza <i>Main drive rotation</i>	SX / LH		
Rotazione mandrino <i>Spindle rotation</i>	DX / RH		
Rapporto di trasmissione <i>Transmission ratio</i>	1:1		
Velocità max <i>Max speed</i>	6000 rpm		
Coppia <i>Torque</i>	20 Nm		
Spinta max mandrino <i>Spindle max thrust</i>	450 N		
Peso <i>Weight</i>	4.5 Kg		
Lubrificata a grasso <i>Grease lubricated</i>	Klüber Isoflex NBU 15		

**OPZIONI OPTIONS**

Pinza ER25 DIN 6499/B <i>ER25 collet DIN 6499/B</i>	411225.100
Pinza di maschiatura ET-1-25 con compensazione <i>Tapping collet ET-1-25 with compensation</i>	401225.200
Pinza di maschiatura ER25 con quadro <i>Tapping collet ER25 with square</i>	411225.200
Mandrino Weldon	
Mandrino ABS licenza Komet®	
Mandrino DIN 69893-HSK	
Perno interasse 80 mm <i>Pin pitch 80 mm</i>	

**DOTAZIONE STANDARD STANDARD EQUIPMENT**

Stop-block standard <i>Standard stop-block</i>	311201.025
Chiave <i>Clamping wrench</i>	
Tubetto di grasso <i>Grease tube</i>	
Bauletto <i>Storage case</i>	





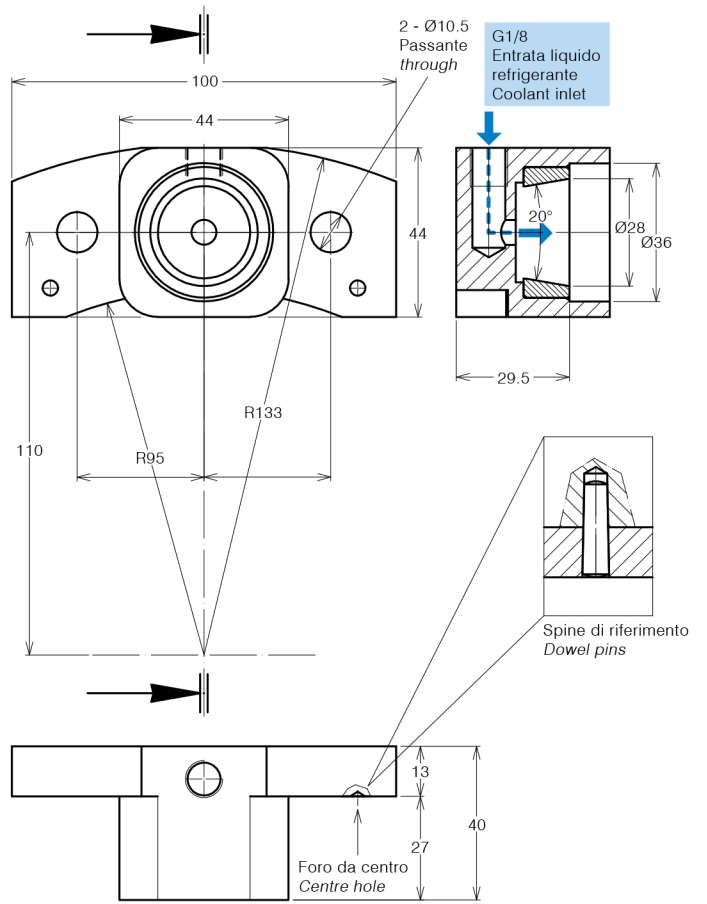
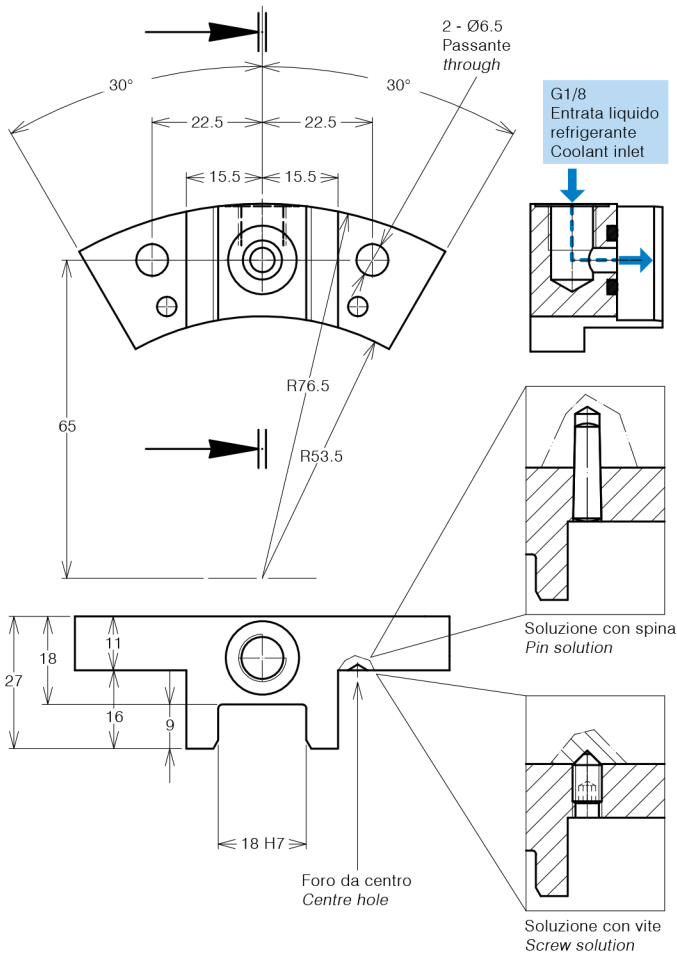
**STOP-BLOCK ANTI-ROTANTE CON PASSAGGIO REFRIGERANTE ANTI-ROTATION STOP-BLOCK WITH COOLANT WAY**

Lo stop-block previene la rotazione delle teste e assicura una perfetta stabilità, precisione di posizionamento e ripetibilità del cambio utensili automatico. Quando possibile, posizionare il perno della testa dalla parte opposta al mandrino in uscita.

The stop-block avoids the head rotation and ensure a perfect stability, high precision positioning and repeatability of the automatic tool changer. When possible, stop-bar pin 18mm, must be positioned on the opposite side of the angle head output spindle.

Codice Code 311201-025

Codice Code 311201-026



Spessore da adattare Thickness to be adjusted  
Codice Code

310702-003

Spessore da adattare Thickness to be adjusted  
Codice Code

310702-004

