



**TESTE ANGOLARI PROLUNGATE
EXTENDED ANGLE HEADS**

FORATURA
DRILLING



MASCHIATURA
TAPPING



CARICAMENTO
LOADING



SPECIFICHE TECNICHE TECHNICAL FEATURES

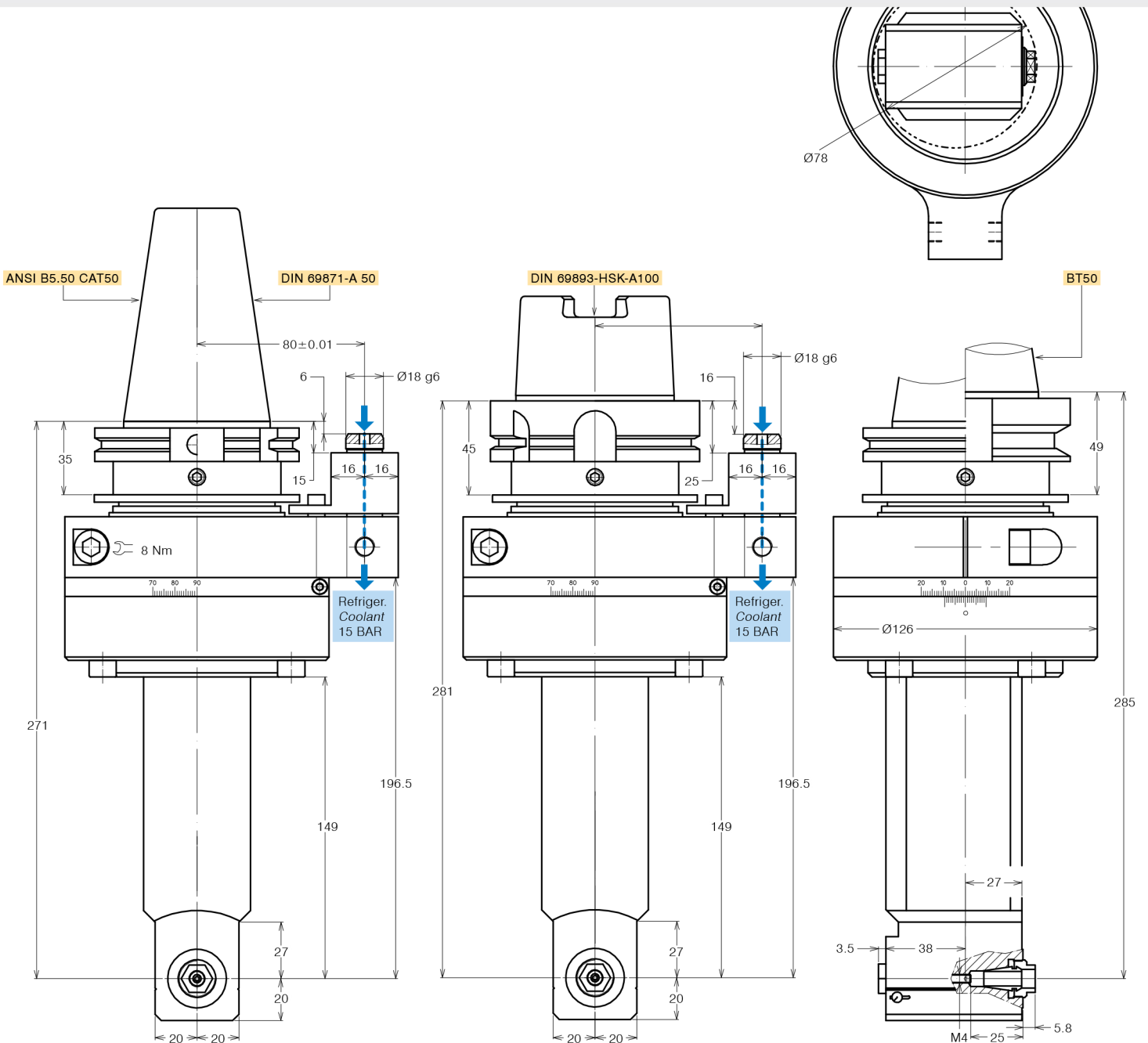
Modello <i>Type</i>	A11-SK50-E271	Codice <i>Code</i>	1249102.100-E271
Modello <i>Type</i>	A11-BT50-E285	Codice <i>Code</i>	1249101.100-E285
Modello <i>Type</i>	A11-CAT50-E271	Codice <i>Code</i>	1249103.100-E271
Modello <i>Type</i>	A11-HSK100-E281	Codice <i>Code</i>	1249014.100-E281
Mandrino per pinza <i>Spindle for collet</i>	ER 11		
Rotazione presa di forza <i>Main drive rotation</i>	SX / LH		
Rotazione mandrino <i>Spindle rotation</i>	DX / RH		
Rapporto di trasmissione <i>Transmission ratio</i>	1:1		
Velocità max <i>Max speed</i>	8000 rpm		
Coppia <i>Torque</i>	7 Nm		
Spinta max mandrino <i>Spindle max thrust</i>	330 N		
Peso <i>Weight</i>	7 Kg		
Lubrificata a grasso <i>Grease lubricated</i>	Klüber Isoflex NBU 15		

OPZIONI OPTIONS

Pinza ER11 DIN 6499/B <i>ER11 collet DIN 6499/B</i>	411211.100
Pinza di maschiatura ET-1-11 con compensazione <i>Tapping collet ET-1-11 with compensation</i>	411211.200
Pinza di maschiatura ER11 con quadro <i>Tapping collet ER11 with square</i>	411201.200
Mandrino Weldon	
Perno interasse 110 mm <i>Pin pitch 110 mm</i>	

DOTAZIONE STANDARD STANDARD EQUIPMENT

Stop-block standard <i>Standard stop-block</i>	311201.025
Chiave <i>Clamping wrench</i>	
Tubetto di grasso <i>Grease tube</i>	
Bauetto <i>Storage case</i>	





**TESTE ANGOLARI PROLUNGATE
EXTENDED ANGLE HEADS**

FORATURA
DRILLING



MASCHIATURA
TAPPING



CARICAMENTO
LOADING



SPECIFICHE TECNICHE TECHNICAL FEATURES

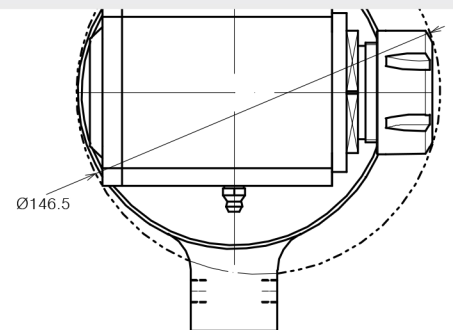
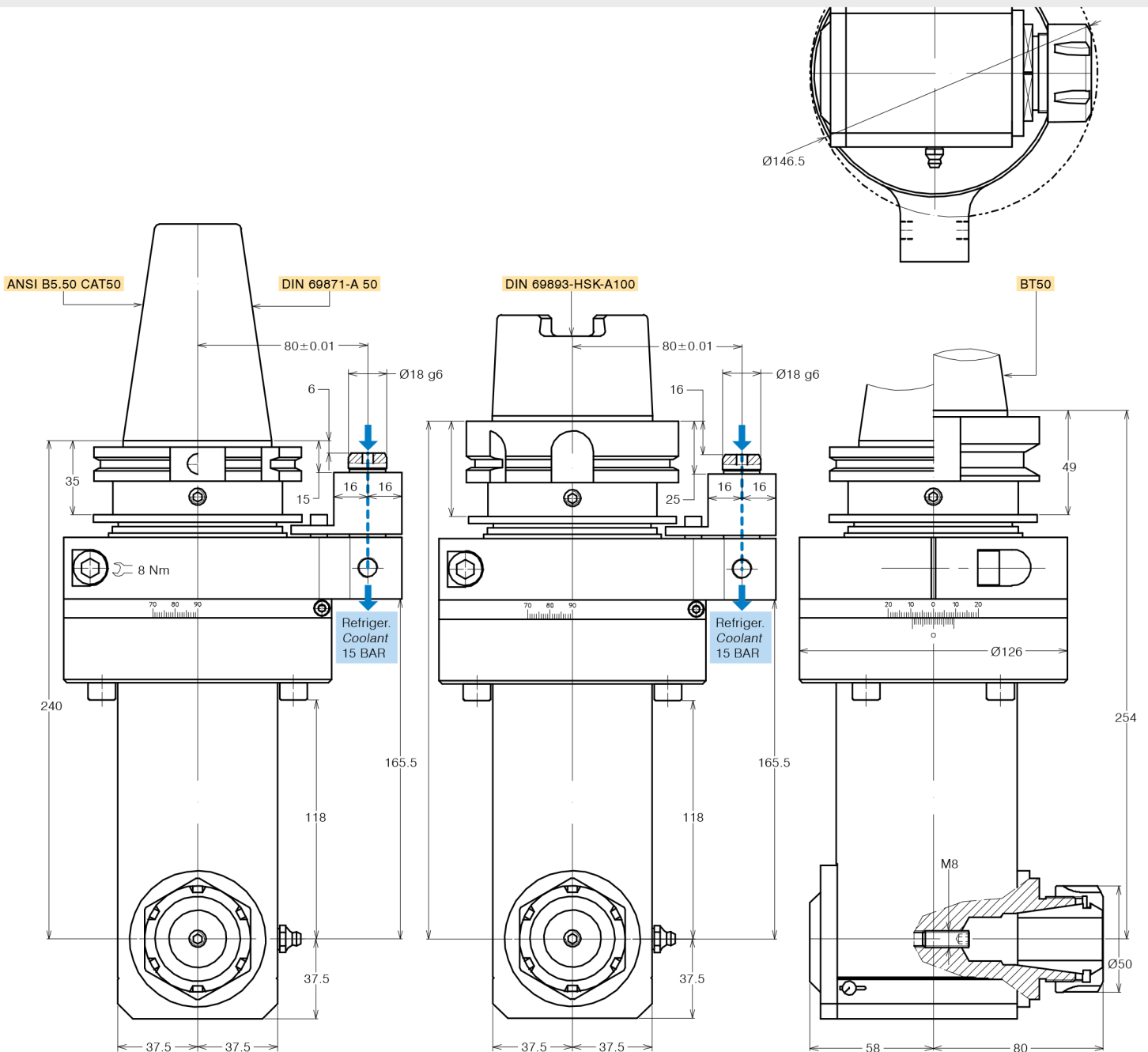
Modello <i>Type</i>	A32-SK50-E240	Codice <i>Code</i>	124917.100-E240
Modello <i>Type</i>	A32-BT50-E254	Codice <i>Code</i>	124932.100-E254
Modello <i>Type</i>	A32-CAT50-E240	Codice <i>Code</i>	124993.100-E240
Modello <i>Type</i>	A32-HSK100-E250	Codice <i>Code</i>	124938.100-E250
Mandrino per pinza <i>Spindle for collet</i>			ER 32
Rotazione presa di forza <i>Main drive rotation</i>			SX / LH
Rotazione mandrino <i>Spindle rotation</i>			DX / RH
Rapporto di trasmissione <i>Transmission ratio</i>			1:1
Velocità max <i>Max speed</i>			4000 rpm
Coppia <i>Torque</i>			35 Nm
Spinta max mandrino <i>Spindle max thrust</i>			450 N
Peso <i>Weight</i>			15.7 Kg
Lubrificata a grasso <i>Grease lubricated</i>			Klüber Isoflex NBU 15

OPZIONI OPTIONS

Pinza ER32 DIN 6499/B <i>ER32 collet DIN 6499/B</i>	411232.100
Pinza di maschiatura ET-1-32 con compensazione <i>Tapping collet ET-1-32 with compensation</i>	401232.200
Pinza di maschiatura ER32 con quadro <i>Tapping collet ER32 with square</i>	411232.200
Mandrino Weldon	
Mandrino ABS licenza Komet®	
Mandrino DIN 69893-HSK	
Perno interasse 110 mm <i>Pin pitch 110 mm</i>	

DOTAZIONE STANDARD STANDARD EQUIPMENT

Stop-block standard <i>Standard stop-block</i>	311201.025
Chiave <i>Clamping wrench</i>	
Tubetto di grasso <i>Grease tube</i>	
Bauletto <i>Storage case</i>	





SPECIFICHE TECNICHE TECHNICAL FEATURES

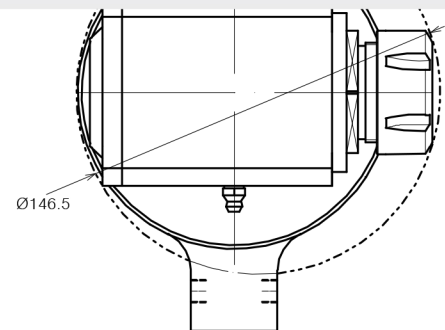
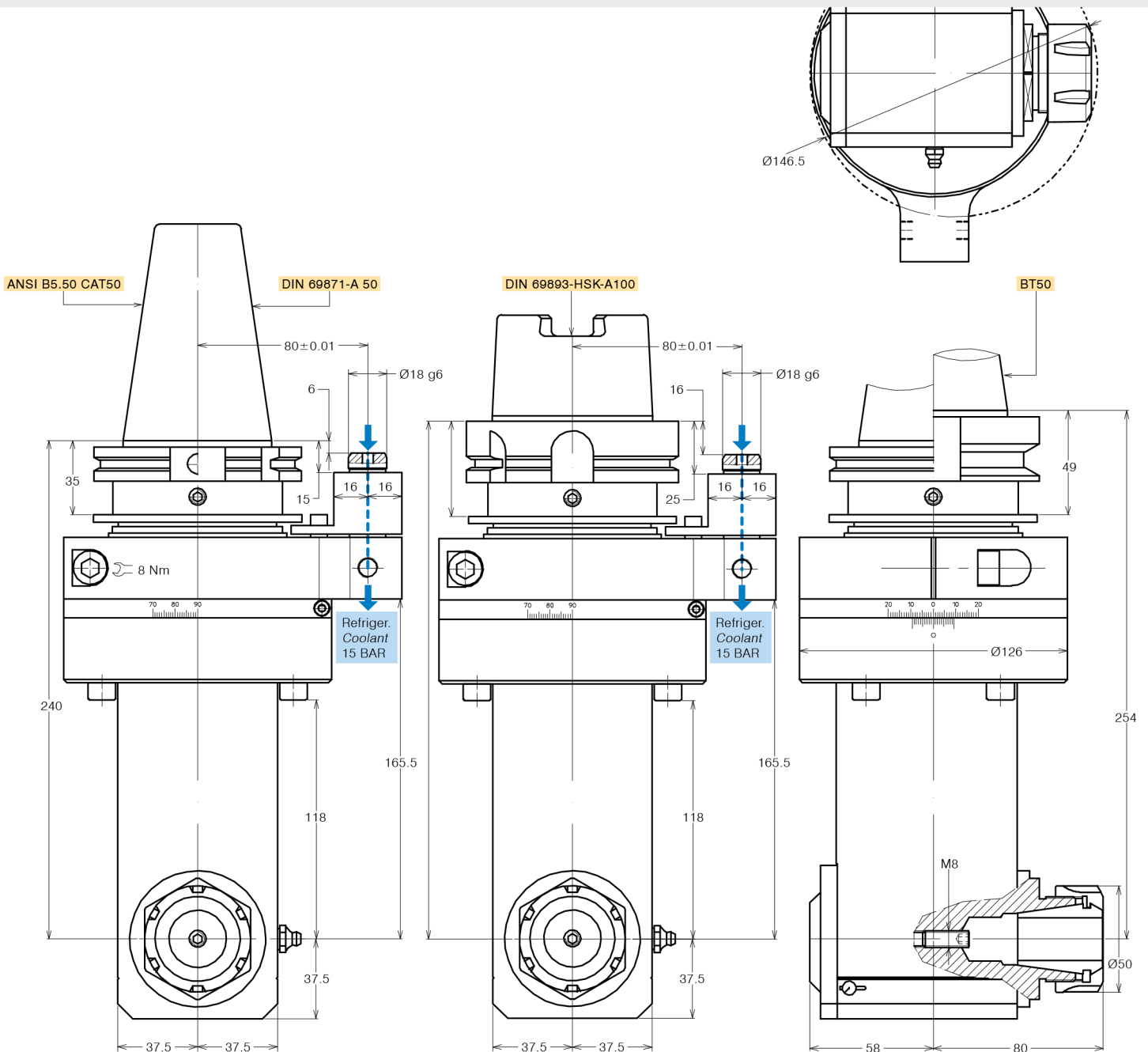
Modello <i>Type</i>	A32-SK50-E240	Codice <i>Code</i>	124917.100-E240
Modello <i>Type</i>	A32-BT50-E254	Codice <i>Code</i>	124932.100-E254
Modello <i>Type</i>	A32-CAT50-E240	Codice <i>Code</i>	124993.100-E240
Modello <i>Type</i>	A32-HSK100-R	Codice <i>Code</i>	1249107.100
Mandrino per pinza <i>Spindle for collet</i>			ER 32
Rotazione presa di forza <i>Main drive rotation</i>			SX / LH
Rotazione mandrino <i>Spindle rotation</i>			DX / RH
Rapporto di trasmissione <i>Transmission ratio</i>			1:1
Velocità max <i>Max speed</i>			4000 rpm
Coppia <i>Torque</i>			35 Nm
Spinta max mandrino <i>Spindle max thrust</i>			450 N
Peso <i>Weight</i>			15.7 Kg
Lubrificata a grasso <i>Grease lubricated</i>			Klüber Isoflex NBU 15

OPZIONI OPTIONS

Pinza ER32 DIN 6499/B <i>ER32 collet DIN 6499/B</i>	411232.100
Pinza di maschiatura ET-1-32 con compensazione <i>Tapping collet ET-1-32 with compensation</i>	401232.200
Pinza di maschiatura ER32 con quadro <i>Tapping collet ER32 with square</i>	411232.200
Mandrino Weldon	
Mandrino ABS licenza Komet®	
Mandrino DIN 69893-HSK	
Perno interasse 110 mm <i>Pin pitch 110 mm</i>	

DOTAZIONE STANDARD STANDARD EQUIPMENT

Stop-block standard <i>Standard stop-block</i>	311201.025
Chiave <i>Clamping wrench</i>	
Tubetto di grasso <i>Grease tube</i>	
Bauletto <i>Storage case</i>	





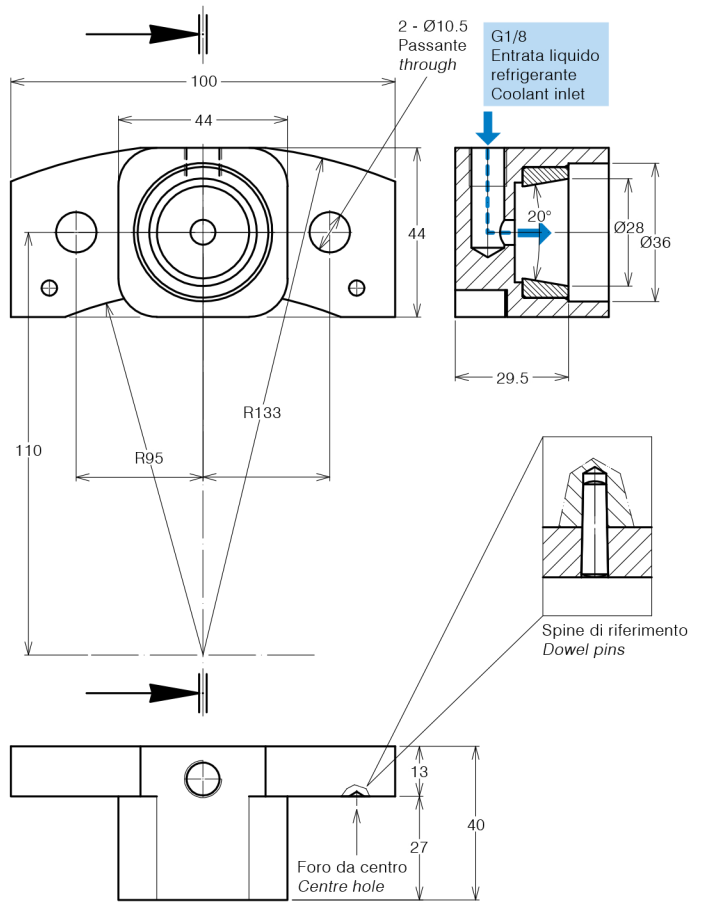
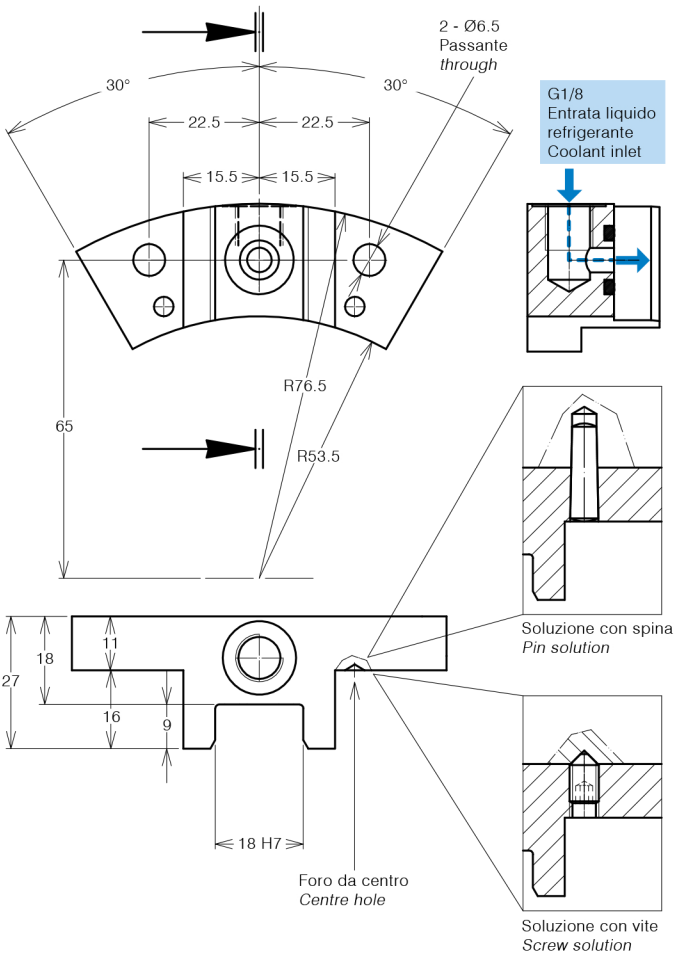
STOP-BLOCK ANTI-ROTANTE CON PASSAGGIO REFRIGERANTE ANTI-ROTATION STOP-BLOCK WITH COOLANT WAY

Lo stop-block previene la rotazione delle teste e assicura una perfetta stabilità, precisione di posizionamento e ripetibilità del cambio utensili automatico. Quando possibile, posizionare il perno della testa dalla parte opposta al mandrino in uscita.

The stop-block avoids the head rotation and ensure a perfect stability, high precision positioning and repeatability of the automatic tool changer. When possible, stop-bar pin 18mm, must be positioned on the opposite side of the angle head output spindle.

Codice Code 311201-025

Codice Code 311201-026



Spessore da adattare Thickness to be adjusted
Codice Code

310702-003

Spessore da adattare Thickness to be adjusted
Codice Code

310702-004

