



**TESTE ANGOLARI COMPATTE
COMPACT ANGLE HEADS**

FORATURA
DRILLING



MASCHIATURA
TAPPING



CARICAMENTO
LOADING



SPECIFICHE TECNICHE TECHNICAL FEATURES

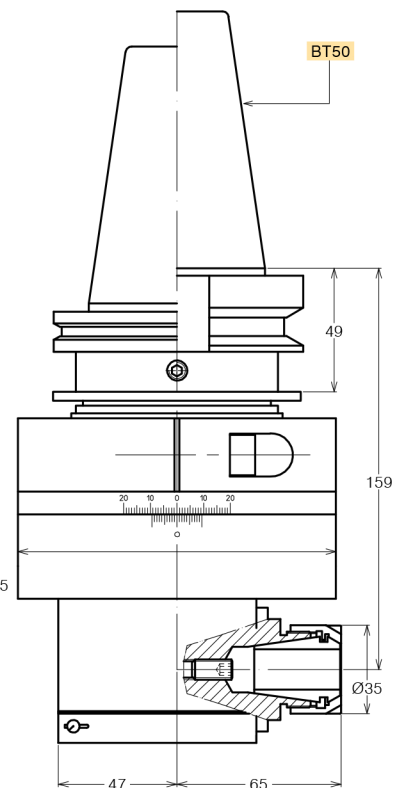
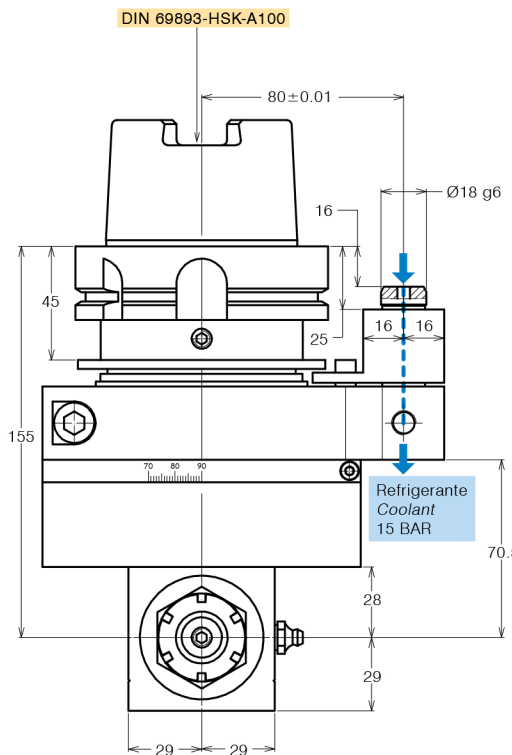
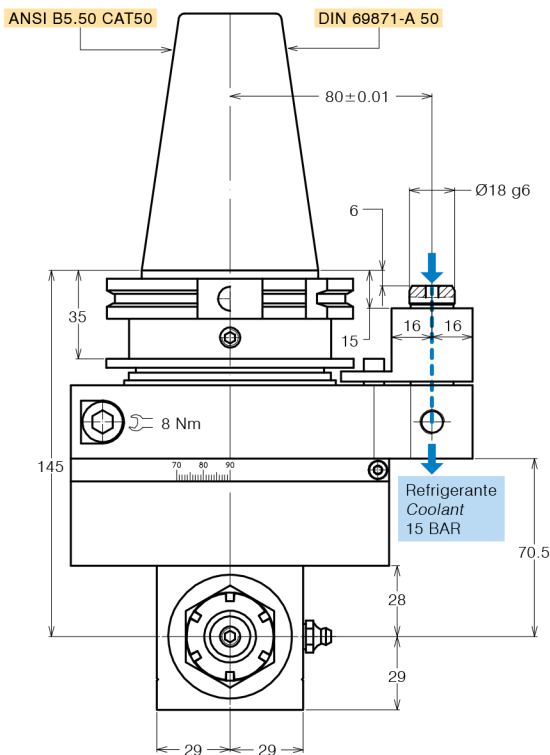
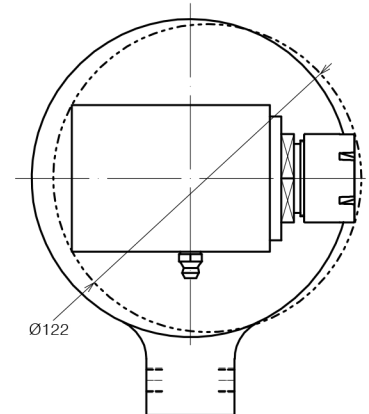
Modello <i>Type</i>	A25-SK50	Codice <i>Code</i>	124916.100
Modello <i>Type</i>	A25-BT50	Codice <i>Code</i>	124934.100
Modello <i>Type</i>	A25-CAT50	Codice <i>Code</i>	124994.100
Modello <i>Type</i>	A25-HSK100	Codice <i>Code</i>	124945.100
Mandrino per pinza <i>Spindle for collet</i>	ER 25		
Rotazione presa di forza <i>Main drive rotation</i>	SX / LH		
Rotazione mandrino <i>Spindle rotation</i>	DX / RH		
Rapporto di trasmissione <i>Transmission ratio</i>	1:1		
Velocità max <i>Max speed</i>	6000 rpm		
Coppia <i>Torque</i>	20 Nm		
Spinta max mandrino <i>Spindle max thrust</i>	1000 N		
Peso <i>Weight</i>	9.2 Kg		
Lubrificata a grasso <i>Grease lubricated</i>	Klüber Isoflex NBU 15		

OPZIONI OPTIONS

Pinza ER25 DIN 6499/B <i>ER25 collet DIN 6499/B</i>	411225.100
Pinza di maschiatura ET-1-25 con compensazione <i>Tapping collet ET-1-25 with compensation</i>	401225.200
Pinza di maschiatura ER25 con quadro <i>Tapping collet ER25 with square</i>	411225.200
Mandrino Weldon	
Mandrino ABS licenza Komet®	
Mandrino DIN 69893-HSK	
Perno interasse 110 mm <i>Pin pitch 110 mm</i>	

DOTAZIONE STANDARD STANDARD EQUIPMENT

Stop-block standard <i>Standard stop-block</i>	311201.025
Chiave <i>Clamping wrench</i>	
Tubetto di grasso <i>Grease tube</i>	
Bauletto <i>Storage case</i>	





TESTE ANGOLARI COMPATTE
COMPACT ANGLE HEADS

FORATURA
DRILLING



MASCHIATURA
TAPPING



CARICAMENTO
LOADING



SPECIFICHE TECNICHE TECHNICAL FEATURES

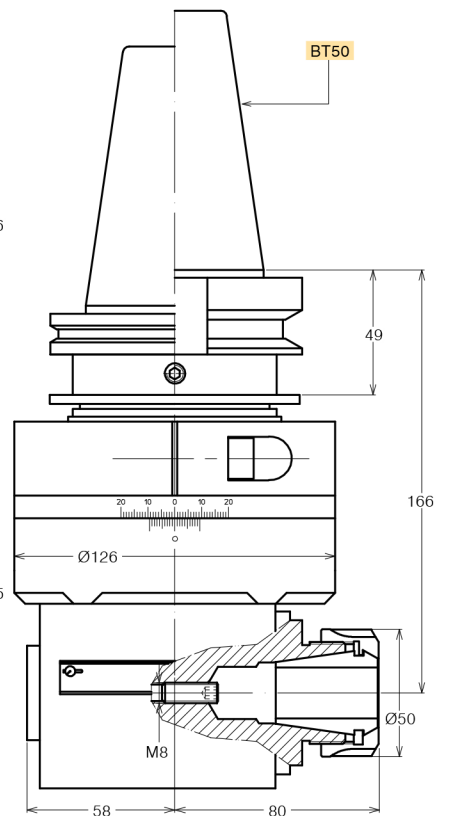
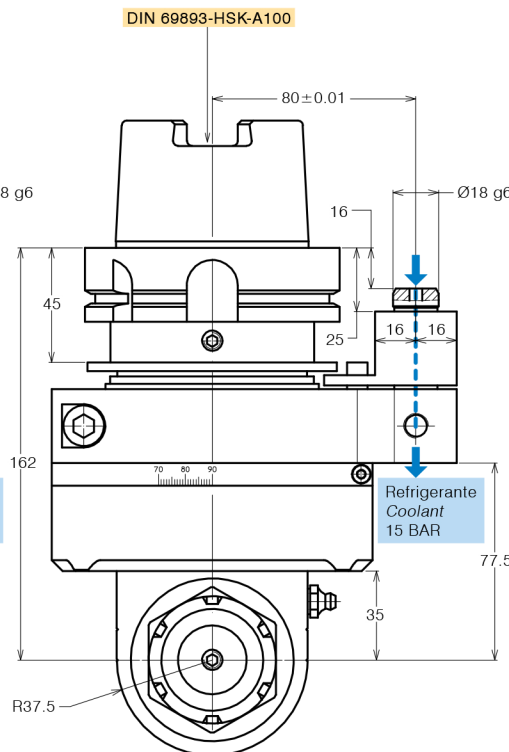
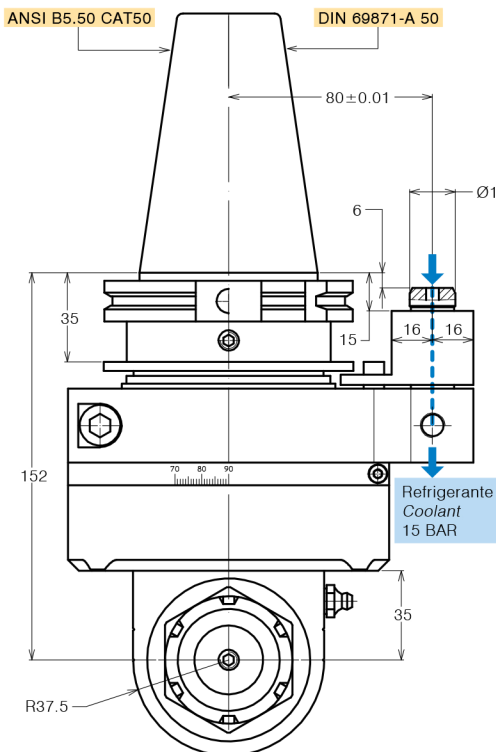
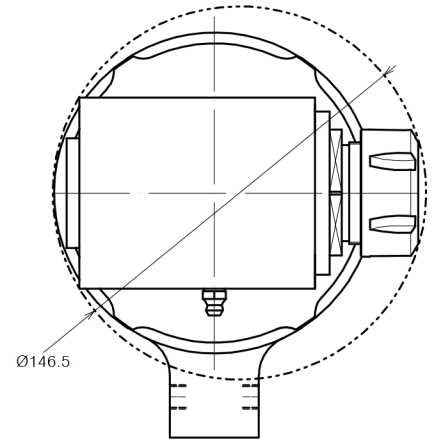
Modello <i>Type</i>	A32-SK50	Codice <i>Code</i>	124917.100
Modello <i>Type</i>	A32-BT50	Codice <i>Code</i>	124932.100
Modello <i>Type</i>	A32-CAT50	Codice <i>Code</i>	124993.100
Modello <i>Type</i>	A32-HSK100	Codice <i>Code</i>	124938.100
Mandrino per pinza <i>Spindle for collet</i>		ER 32	
Rotazione presa di forza <i>Main drive rotation</i>		SX / LH	
Rotazione mandrino <i>Spindle rotation</i>		DX / RH	
Rapporto di trasmissione <i>Transmission ratio</i>		1:1	
Velocità max <i>Max speed</i>		4000 rpm	
Coppia <i>Torque</i>		35 Nm	
Spinta max mandrino <i>Spindle max thrust</i>		1200 N	
Peso <i>Weight</i>		11.2 Kg	
Lubrificata a grasso <i>Grease lubricated</i>		Klüber Isoflex NBU 15	

OPZIONI OPTIONS

Pinza ER32 DIN 6499/B <i>ER32 collet DIN 6499/B</i>	411232.100
Pinza di maschiatura ET-1-32 con compensazione <i>Tapping collet ET-1-32 with compensation</i>	401232.200
Pinza di maschiatura ER32 con quadro <i>Tapping collet ER32 with square</i>	411232.200
Mandrino Weldon	
Mandrino ABS licenza Komet®	
Mandrino DIN 69893-HSK	
Perno interasse 110 mm <i>Pin pitch 110 mm</i>	

DOTAZIONE STANDARD STANDARD EQUIPMENT

Stop-block standard <i>Standard stop-block</i>	311201.025
Chiave <i>Clamping wrench</i>	
Tubetto di grasso <i>Grease tube</i>	
Bauletto <i>Storage case</i>	





**TESTE ANGOLARI COMPATTE
COMPACT ANGLE HEADS**

FORATURA
DRILLING



MASCHIATURA
TAPPING



CARICAMENTO
LOADING



SPECIFICHE TECNICHE TECHNICAL FEATURES

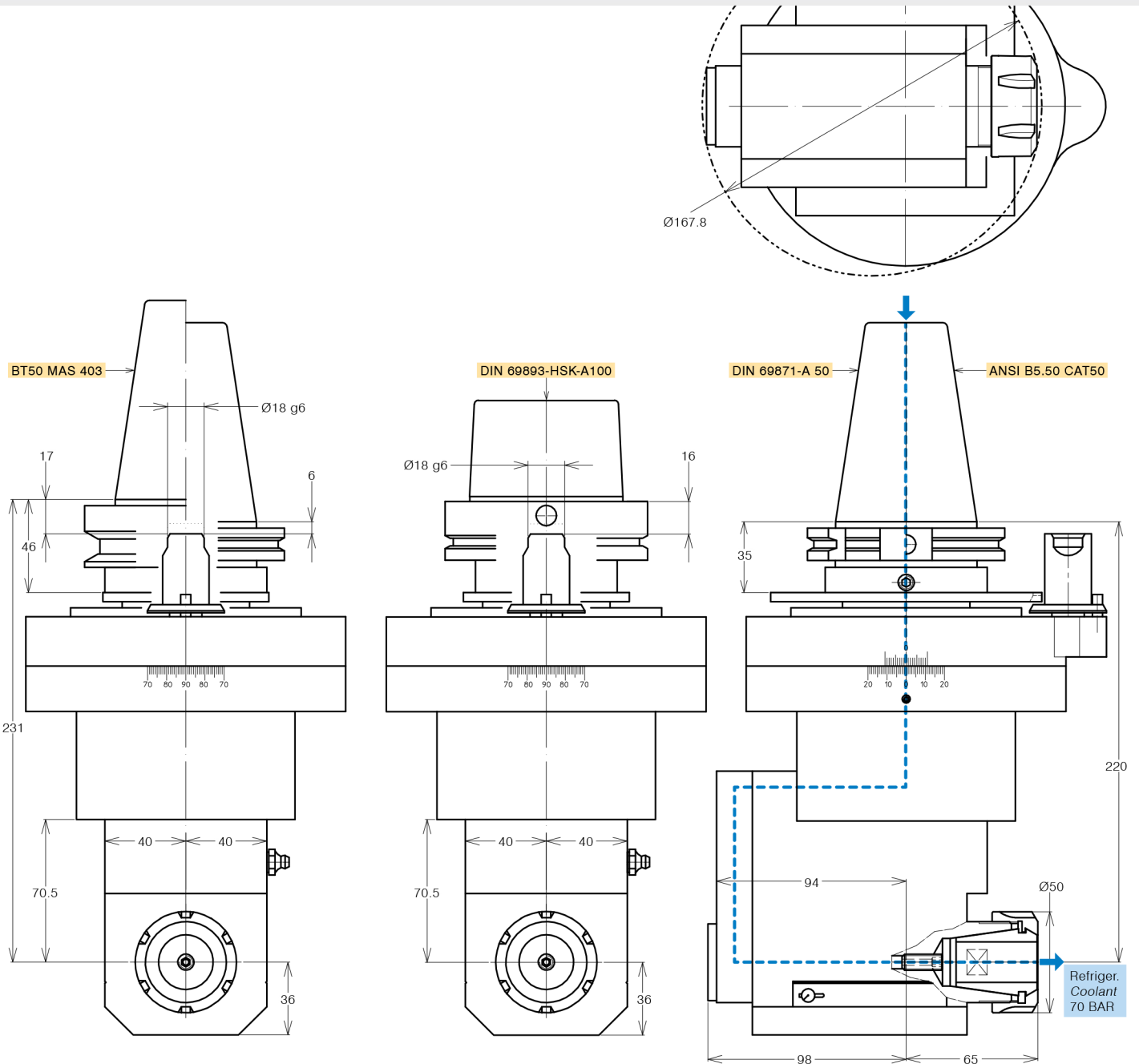
Modello <i>Type</i>	A32-SK50-R	Codice <i>Code</i>	124970.100
Modello <i>Type</i>	A32-BT50-R	Codice <i>Code</i>	1249105.100
Modello <i>Type</i>	A32-CAT50-R	Codice <i>Code</i>	1249106.100
Modello <i>Type</i>	A32-HSK100-R	Codice <i>Code</i>	1249107.100
Mandrino per pinza <i>Spindle for collet</i>	ER 32		
Rotazione presa di forza <i>Main drive rotation</i>	DX / RH		
Rotazione mandrino <i>Spindle rotation</i>	DX / RH		
Rapporto di trasmissione <i>Transmission ratio</i>	1:1		
Velocità max <i>Max speed</i>	5000 rpm		
Coppia <i>Torque</i>	48 Nm		
Spinta max mandrino <i>Spindle max thrust</i>	1200 N		
Peso <i>Weight</i>	12.5 Kg		
Lubrificata a grasso <i>Grease lubricated</i>	Klüber Isoflex NBU 15		

OPZIONI OPTIONS

Pinza ER32 DIN 6499/B <i>ER32 collet DIN 6499/B</i>	411232.10R
Pinza di maschiatura ER32 con quadro <i>Tapping collet ER32 with square</i>	411232.20R
Mandrino Weldon	
Mandrino ABS licenza Komet®	
Mandrino DIN 69893-HSK	
Perno interasse 110 mm <i>Pin pitch 110 mm</i>	

DOTAZIONE STANDARD STANDARD EQUIPMENT

Stop-block standard <i>Standard stop-block</i>	311201.025
Chiave <i>Clamping wrench</i>	
Tubetto di grasso <i>Grease tube</i>	
Bauletto <i>Storage case</i>	





**TESTE ANGOLARI COMPATTE
COMPACT ANGLE HEADS**

FORATURA
DRILLING



MASCHIATURA
TAPPING



CARICAMENTO
LOADING



SPECIFICHE TECNICHE TECHNICAL FEATURES

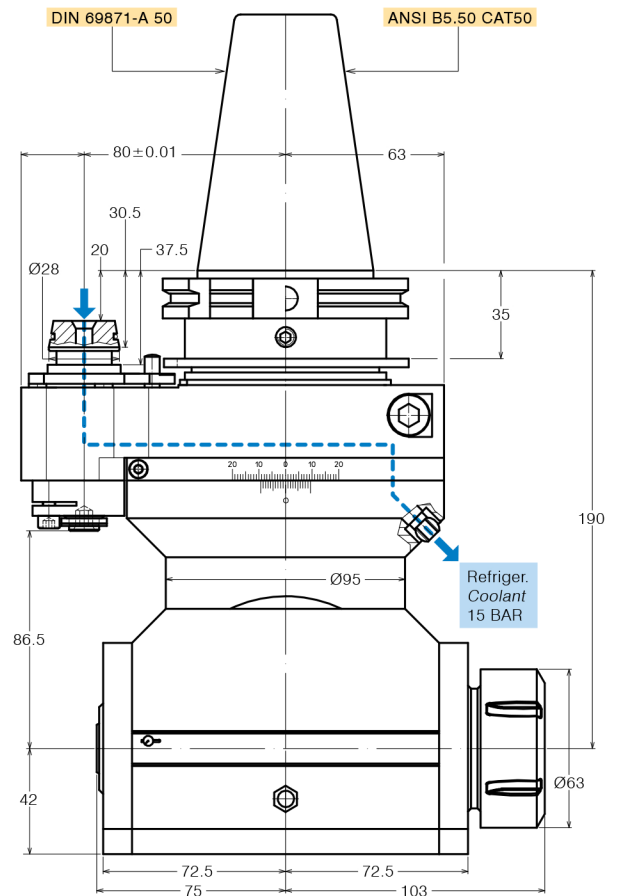
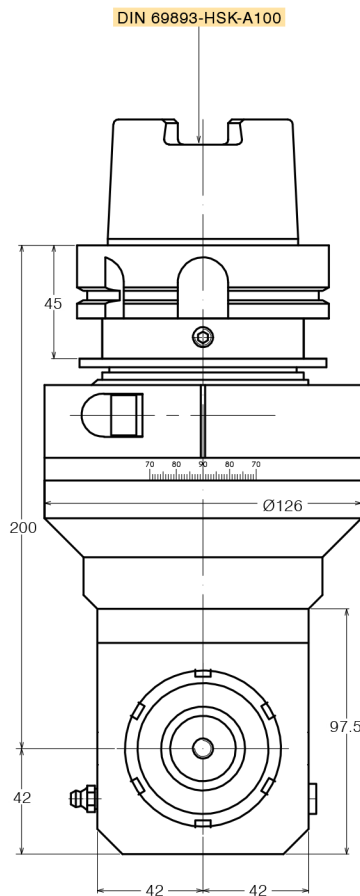
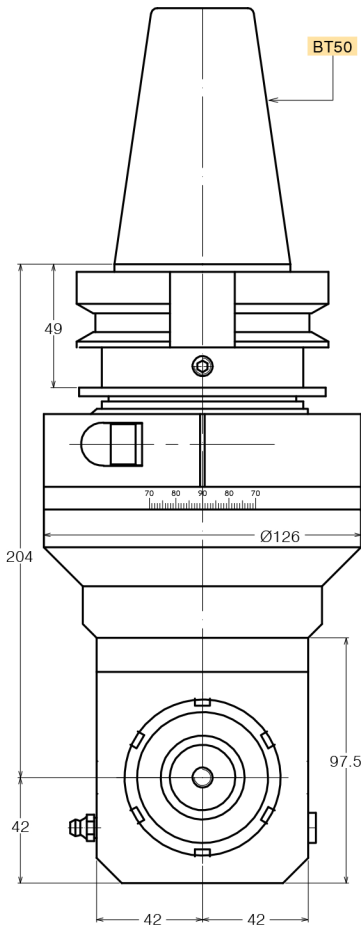
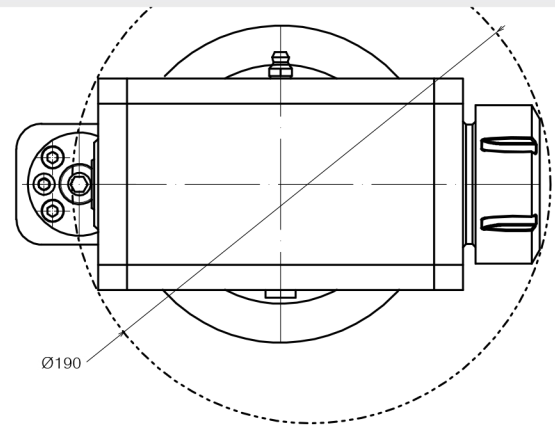
Modello <i>Type</i>	A40-SK50	Codice <i>Code</i>	124982.100
Modello <i>Type</i>	A40-BT50	Codice <i>Code</i>	124984.100
Modello <i>Type</i>	A40-CAT50	Codice <i>Code</i>	124983.100
Modello <i>Type</i>	A40-HSK100	Codice <i>Code</i>	124992.100
Mandrino per pinza <i>Spindle for collet</i>	ER 40		
Rotazione presa di forza <i>Main drive rotation</i>	SX / LH		
Rotazione mandrino <i>Spindle rotation</i>	DX / RH		
Rapporto di trasmissione <i>Transmission ratio</i>	1:1		
Velocità max <i>Max speed</i>	4000 rpm		
Coppia <i>Torque</i>	50 Nm		
Spinta max mandrino <i>Spindle max thrust</i>	1350 N		
Peso <i>Weight</i>	14.6 Kg		
Lubrificata a grasso <i>Grease lubricated</i>	Klüber Isoflex NBU 15		

OPZIONI OPTIONS

Pinza ER40 DIN 6499/B <i>ER40 collet DIN 6499/B</i>	411240.100
Pinza di maschiatura ET-1-40 con compensazione <i>Tapping collet ET-1-40 with compensation</i>	401240.200
Pinza di maschiatura ER40 con quadro <i>Tapping collet ER40 with square</i>	411240.200
Mandrino Weldon	
Mandrino ABS licenza Komet®	
Mandrino DIN 69893-HSK	
Perno interasse 110 mm <i>Pin pitch 110 mm</i>	

DOTAZIONE STANDARD STANDARD EQUIPMENT

Stop-block standard <i>Standard stop-block</i>	311201.026
Chiave <i>Clamping wrench</i>	
Tubetto di grasso <i>Grease tube</i>	
Bauletto <i>Storage case</i>	





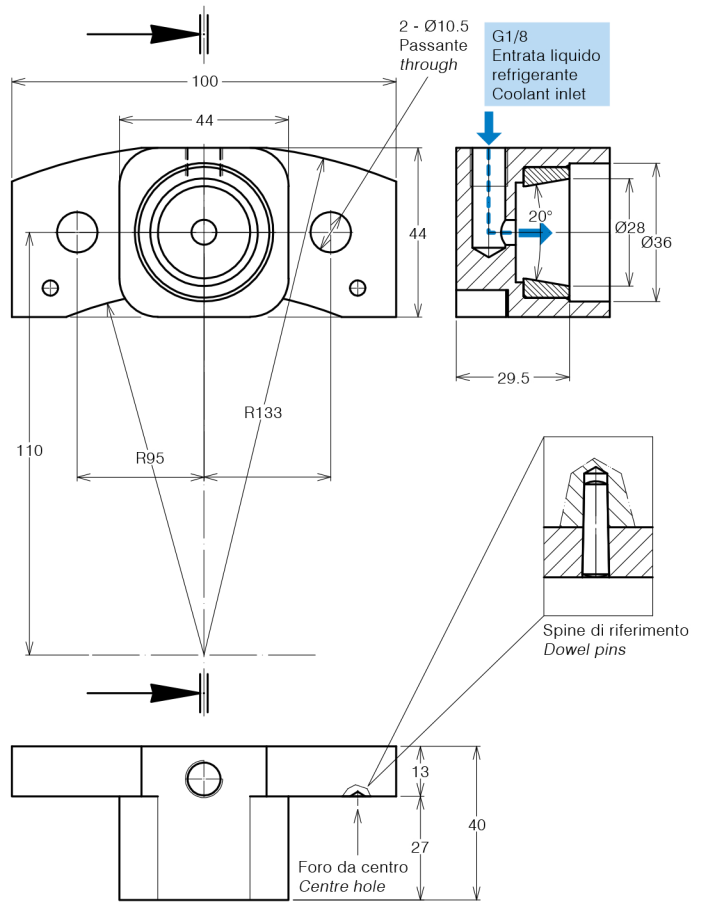
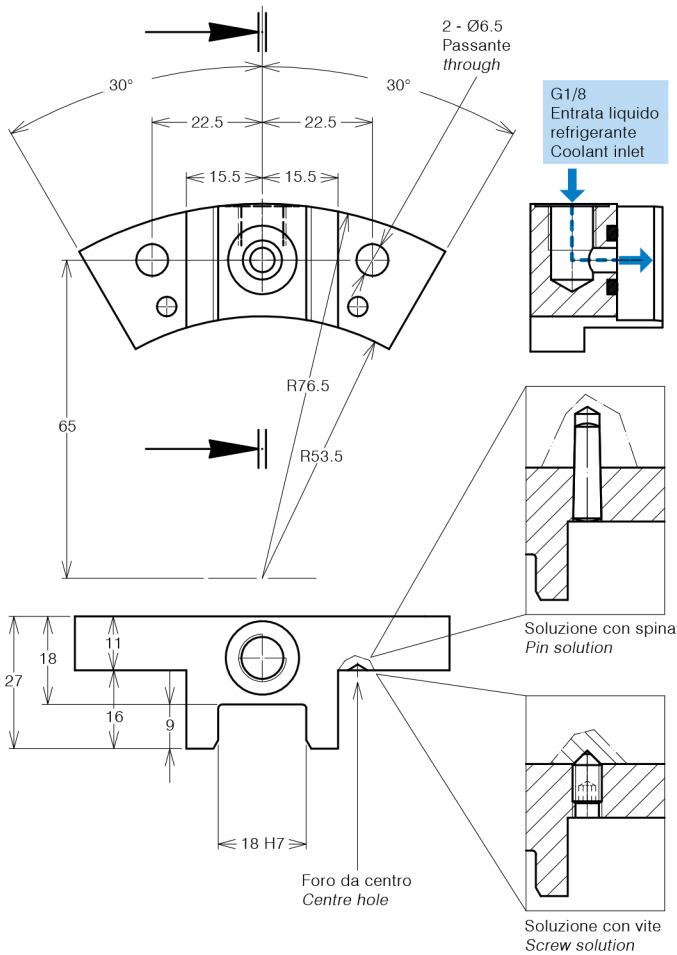
STOP-BLOCK ANTI-ROTANTE CON PASSAGGIO REFRIGERANTE ANTI-ROTATION STOP-BLOCK WITH COOLANT WAY

Lo stop-block previene la rotazione delle teste e assicura una perfetta stabilità, precisione di posizionamento e ripetibilità del cambio utensili automatico. Quando possibile, posizionare il perno della testa dalla parte opposta al mandrino in uscita.

The stop-block avoids the head rotation and ensure a perfect stability, high precision positioning and repeatability of the automatic tool changer. When possible, stop-bar pin 18mm, must be positioned on the opposite side of the angle head output spindle.

Codice Code 311201-025

Codice Code 311201-026



Spessore da adattare Thickness to be adjusted
Codice Code

310702-003

Spessore da adattare Thickness to be adjusted
Codice Code

310702-004

